

cisne

RECEITAS & TENDÊNCIAS

2020

Classic Blue a Cor do Ano

23

*Receitas exclusivas
de tricô e crochê*

- *Pooling.*
- *Ombros e detalhes em evidência.*
- *Looks para mulheres reais!*

*A coleção de fios
Cisne é um convite
à conexão*

*Escolha o tom e textura
que melhor reflete seu
humor e personalidade
a cada dia.*

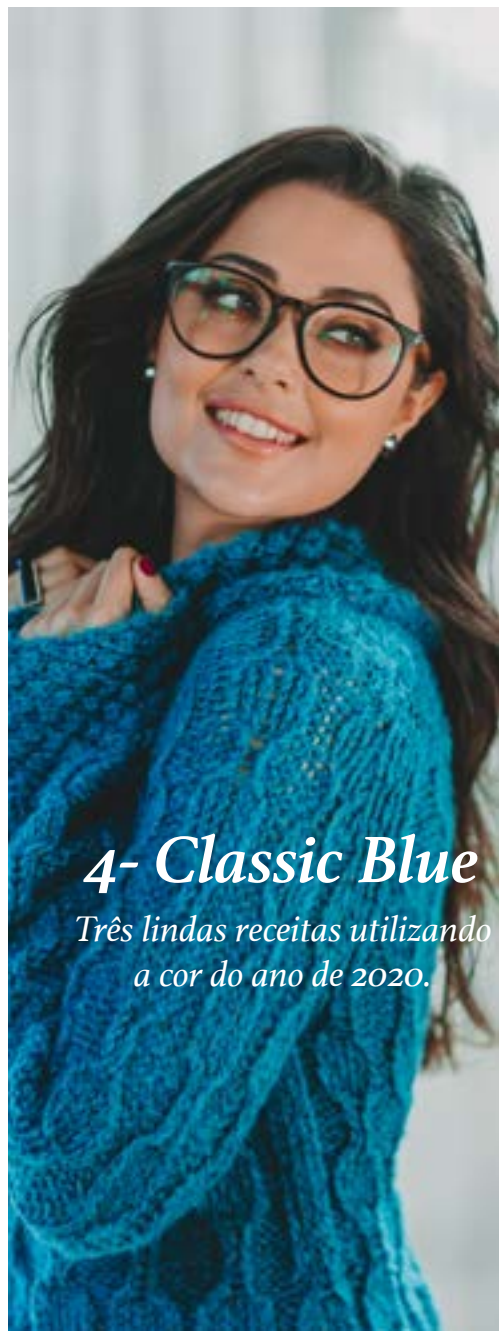

COATS

coatscrafts.com

*Os melhores
produtos para
as melhores
criações*

Desde 1907





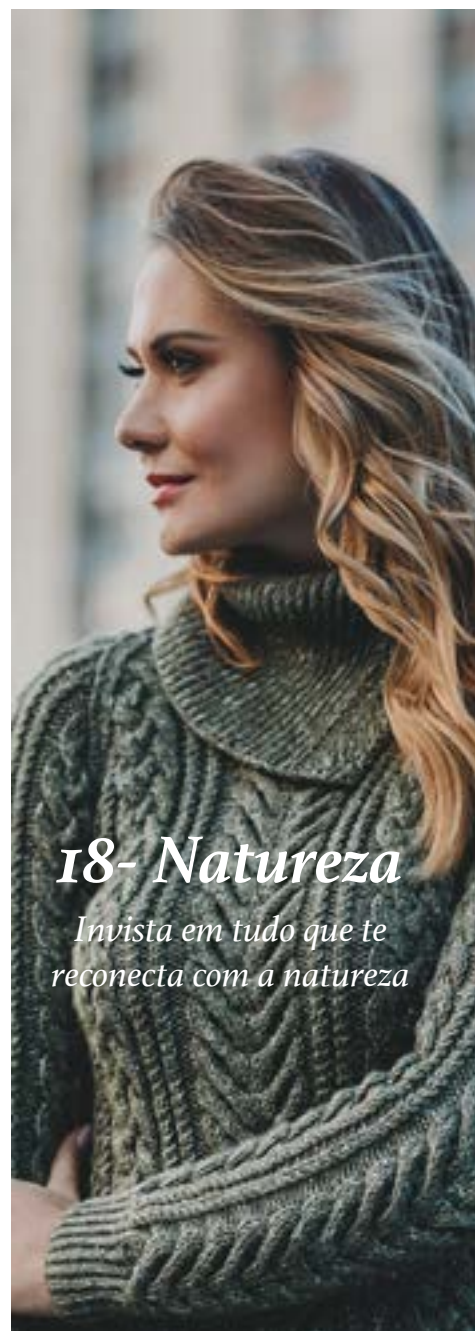
4- Classic Blue

Três lindas receitas utilizando a cor do ano de 2020.



10- Pelo fake

Confira receitas utilizando fios que dão esse efeito tendência do inverno 2020.



18- Natureza

Invista em tudo que te reconecta com a natureza

4 Classic Blue, a cor de 2020

10 Pelo sem apelo

14 Neutralidade em destaque

18 Natureza Revitaliza, sensibiliza e conscientiza

24 Intensidade O Poder das cores quentes

28 Pooling em crochê

30 Ombros à mostra

32 Brilho e elegância

36 Colors Trend

42 De volta à infância

44 Cassis, a cor do charme e leveza

48 Degradês e seus diferenciais



Color of
the Year
2020

PANTONE[®]

Classic Blue
19-4052

**A cor azul
inspira,
desenvolve,
produz e te
reconecta
com o
seu lado
curioso.**





Casaco classic blue



Tamanho – 38/40

Material:

- Fio Cisne Denver (nov. 100 g): 5 nov. na cor 00149 (azul);
- Ag. para tricô Corrente Milward nº 7;
- Ag. para costura Tapestry Corrente Milward nº 113;
- 5 marcadores de carreira.

Tensão do ponto: 10 x 10 cm = 11 p. X 14 carr. (medidos sobre o p. m.).

Abreviaturas e pontos empregados: p. – ponto(s), ag. – agulha(s), m. – meia, t. – tricô, carr. – carreira(s), rep. – repita, trab. – trabalhe, nov. – novelo(s), cordões de t. – direito e avesso em t., aum. – (aumento) 1 m., 1 t. no mesmo p. da base, M – marcador, d.M – deslize o marcador.

Execução:

- Comece pelo decote das costas, na ag. monte 46 p. e trab. em cordões de t.. Nas 2 primeiras carr. trab. 1 aum. no primeiro e no último p., totalizando 50 p. na ag.. Divida os p. da seguinte maneira: 12 p. (frente), coloque um M, 3 p. para a manga, coloque um M, 20 p. para as costas, coloque um M, 3 p. para a manga, coloque um M, 12 p. para a frente.

- Formando o ombro – continue o trabalho da seguinte maneira: 3ª carr. – aum., 10 p., aum., d.M, 3 p., d.M, aum., 18 p., aum., d.M, 3 p., d.M, aum., 10 p., aum. (total 56 p.);

4ª até 18ª carr. – em m.;

5ª carr. – aum., 12 p., aum., d.M, 3 p., d.M, aum., 20 p., aum., d.M, 3 p., d.M, aum., 12 p., aum. (total 62 p.);

7ª carr. – aum., 14 p., aum., d.M, 3 p., d.M, aum., 22 p., aum., d.M, 3 p., d.M, aum., 14 p., aum. (total 68 p.);

9ª carr. – aum., 16 p., aum., d.M, 3 p., d.M, aum., 24 p., aum., d.M, 3 p., d.M, aum., 16 p., aum. (total 74 p.);

11ª carr. – aum., 18 p., aum., d.M, 3 p., d.M, aum., 26 p., aum., d.M, 3 p., d.M, aum., 18 p., aum. (total 80 p.);

13ª carr. – aum., 20 p., aum., d.M, 3 p., d.M, aum., 28 p., aum., d.M, 3 p., d.M, aum., 20 p., aum. (total 86 p.);

15ª carr. – aum., 22 p., aum., d.M, 3 p., d.M, aum., 30 p., aum., d.M, 3 p., d.M, aum., 22 p., aum. (total 92 p.);

17ª carr. – aum., 24 p., aum., d.M, 3 p., d.M, aum., 32 p., aum., d.M, 3 p., d.M, aum., 24 p., aum. (total 98 p.);

19ª carr. – aum., 26 p., aum., d.M, 3 p., d.M, aum., 34 p., aum., d.M, 3 p., d.M, aum., 26 p., aum. (total 104 p.).

- Iniciando as mangas – reposicione os marcadores distribuindo os p. na sequência: 29 p. (frente), coloque um M, 5 p. (manga), coloque um M, 36 p. (costas), coloque um M, 5 p. (manga), coloque um M, 29 p. (frente). Continue o trabalho da seguinte maneira:

21ª carr. – aum., 28 p., d.M, aum., 3 p., aum., d.M, 36 p., d.M, aum., 3 p., aum., d.M, 28 p., aum. (total 110 p.);

22ª carr. – aum., 29 p., d.M, aum., 5 p., aum., d.M, 36 p., d.M, aum., 5 p., aum., d.M, 29 p., aum. (total 116 p.);

23ª carr. – aum., 30 p., d.M, aum., 7 p., aum., d.M, 36 p., d.M, aum., 7 p., aum., d.M, 30 p., aum. (total 122 p.);

24ª carr. – aum., 31 p., d.M, aum., 9 p., aum., d.M, 36 p., d.M, aum., 9 p., aum., d.M, 31 p., aum. (total 128 p.).

- Ampliando as costas e continuando as mangas – continue o trabalho da seguinte maneira:

25ª carr. – 32 p., aum., d.M, aum., 11 p., aum., d.M, aum., 34 p., aum., d.M, aum., 11 p., aum., d.M, aum., 32 p. (total 136 p.);

26ª e 28ª carr. – em m.;

27ª carr. – 33 p., aum., d.M, aum., 13 p., aum., d.M, aum., 36 p., aum., d.M, aum., 13 p., aum., d.M, aum., 33 p. (total 144 p.);

29ª carr. – 34 p., aum., d.M, aum., 15 p., aum., d.M, aum., 38 p., aum., d.M, aum., 15 p., aum., d.M, aum., 34 p. (total 152 p.);

30ª carr. – 36 p., d.M, aum., 17 p., aum., d.M, 20 p., aum., coloque um marcador, aum., 20 p., d.M, aum., 17 p., aum., d.M, 36 p. (total

158 p.);

31ª até 39ª carr. – em m.;

32ª carr. – 36 p., d.M, aum., 19 p., aum., d.M, 21 p., aum., d.M, aum., 21 p., d.M, aum., 19 p., aum., d.M, 36 p. (total 164 p.);

34ª carr. – 36 p., d.M, aum., 21 p., aum., d.M, 22 p., aum., d.M, aum., 22 p., d.M, aum., 21 p., aum., d.M, 36 p. (total 170 p.);

36ª carr. – 36 p., d.M, aum., 23 p., aum., d.M, 23 p., aum., d.M, aum., 23 p., d.M, aum., 23 p., aum., d.M, 36 p. (total 176 p.);

38ª carr. – 36 p., d.M, aum., 25 p., aum., d.M, 24 p., aum., d.M, aum., 24 p., d.M, aum., 25 p., aum., d.M, 36 p. (total 182 p.).

- Corpo - coloque os p. das mangas à espera em alfinetes para tricô e trab. os p. em cordões de t. por 42 cm. Arremate todos os p. de uma só vez.

- Mangas – retome os p. de uma manga e trab. em cordões de t. por 40 cm. Arremate todos os p. de uma só vez. Trab. a outra manga igual.

Montagem e acabamento:

Feche as mangas.

Criação – Rosângela Gonçalves
para Coats Corrente
Execução – Mércia Maria Dias



Para reconectar você com seu lado atrevido, o fio Cisne Denver é um chênille com toque aveludado e de leveza incomparável. Brinque com as 9 cores disponíveis na coleção.



Um céu estrelado de opções na nova coleção do fio Cisne Acalanto, um clássico de alto rendimento e versatilidade para peças femininas ou masculinas.

Color of the Year 2020

PANTONE

Classic Blue 19-4052

ACALANTO

Blusa azul unissex



Tamanho – 40/42

Material:

- Fio Cisne Acalanto (nov. 100 g): 5 nov. na cor 05846 (azul);
- Ag. para tricô Corrente Milward nº 5 1/2;
- Ag. para costura Tapestry Corrente Milward nº 118.

Tensão do ponto: 10 x 10 cm = 17 p. X 24 carr. (medidos sobre o p. m.).

Abreviaturas e pontos empregados: p. – ponto(s), ag. – agulha(s), m. – meia, t. – tricô, carr. – carreira(s), rep. – repita, trab. – trabalhe, nov. – novelo(s), p. de barra 1/1 – 1 m., 1 t., p. m. – direito em m., avesso em t.. P. fantasia – nº de p. múltiplo de 3 + 1 p.: 1ª carr.: em t.; 2ª e 4ª carr.: 1 m., *2 t., 1 m.*, rep. de * a *; 3ª carr.: 1 t., *2 m., 1 t.*, rep. de * a *; 5ª carr.: volte para a 1ª carr..

Execução:

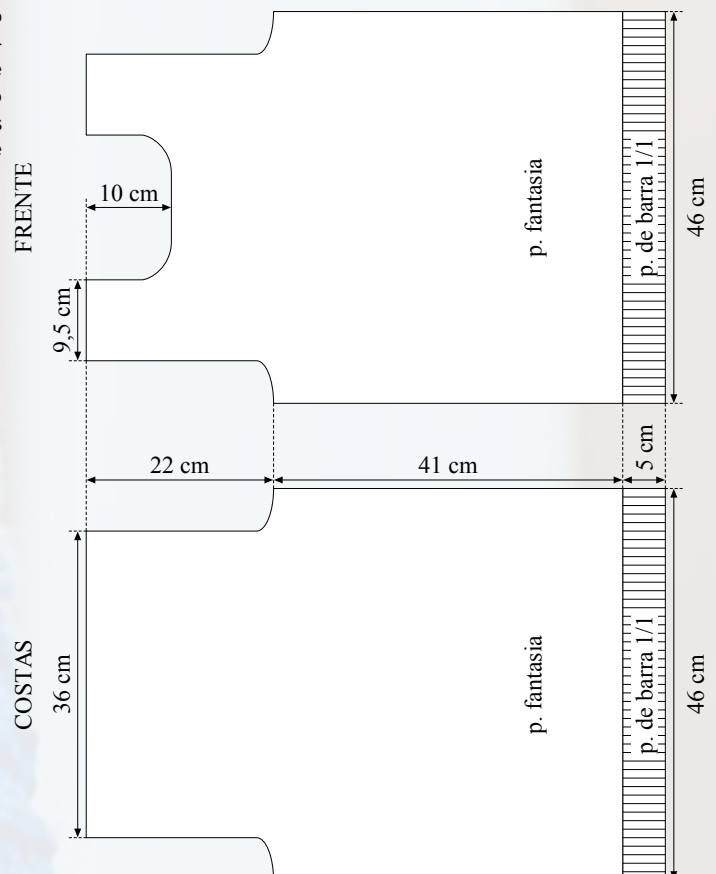
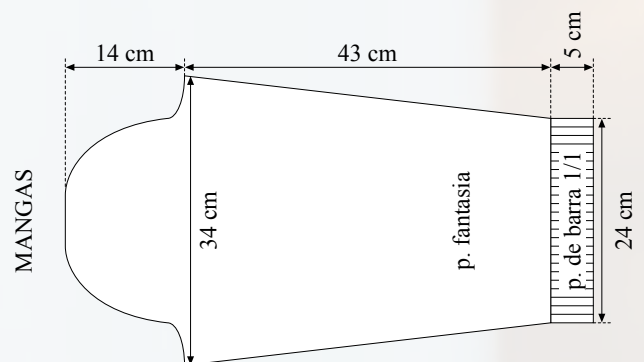
- Costas – Na ag. monte 79 p. e trab. em p. de barra 1/1. A 5 cm desde o início, continue o trabalho em p. fantasia. A 46 cm desde o início, arremate nos 2 lados a cada 2 carr., para a formação das cavas, 1 vez 5 p., 2 vezes 2 p.. A 22 cm desde o início das cavas, arremate todos os p. de uma só vez.
- Frente – Na ag. monte 79 p. e trab. em p. de barra 1/1. A 5 cm desde o início, continue o trabalho em p. fantasia. A 46 cm desde o início, arremate nos 2 lados a cada 2 carr., para a formação das cavas, 1 vez 5 p., 2 vezes 2 p.. A 12 cm desde o início das cavas, arremate os 13 p. centrais, para a formação do decote, e continue cada lado separadamente arrematando na beirada do decote a cada 2 carr. 1 vez 3 p., 2 vezes 2 p., 1 vez 1 p.. A 22 cm desde o início das cavas, arremate todos os p. de uma só vez. Trab. o outro lado igual.
- Mangas – Na ag. monte 40 p. e trab. em p. de barra 1/1. A 5 cm desde o início, aumente 3 p. distribuídos uniformemente no decorrer da próxima carr. e continue o trabalho em p. fantasia aumentando nos 2 lados a cada 10 carr. 8 vezes 1 p.. A 48 cm desde o início, arremate nos 2 lados a cada 2 carr., para a formação do arredondado da cava, 1 vez 5 p., 1 vez 2 p., a cada 4 carr. 5 vezes 1 p., a cada 2 carr. 3 vezes 2 p., 1 vez 4 p.. Arremate todos os p. de

uma só vez. Trab. a outra manga igual.

Montagem e acabamento:

- Una um dos ombros, frente e costas. Na ag. levante 72 p. distribuídos uniformemente ao redor do decote e trab. 5 carr. em p. de barra 1/1. Arremate todos os p. de uma só vez. Una o ombro restante até o final do acabamento do decote e as laterais, frente e costas. Feche as mangas e pregue-as ao redor das cavas.

Criação – Renata Veglione para Coats Corrente
Execução – Maria Lúcia Andreu



Um clássico na coleção com excelente rendimento e que se adequa perfeitamente a peças femininas e masculinas graças a sua sóbria gama de 9 cores, sendo 2 novas!

Calmaria dos mares

Assim como as correntes de águas contínuas são fontes de vitalidade, o trabalho artesanal também vivifica aqueles que ousam criar.



O fio Cisne Baden, de aspecto escovado e linda paleta de 8 cores, é perfeito para deixar a criatividade percorrer longos caminhos.

BADEN

Blusa aconchego gola alta



Tamanho - 38

Material:

- Fio Cisne Baden (nov. 100 g): 5 nov. na cor 00188 (azul);
- Ag. para tricô Corrente Milward nº 6;
- Ag. para costura Tapestry Corrente Milward nº 118.

Tensão do ponto: 10 x 10 cm = 16 p. X 16 carr. (medidos sobre o p. fantasia 1).

Abreviaturas e pontos empregados: p. - ponto(s), ag. - agulha(s), m. - meia, t. - tricô, carr. - carreira(s), rep. - repita, trab. - trabalhe, nov. - novelo(s), j. - junto(s), p. m. - direito em m., avesso em t., p. t. - direito em t., avesso em m., mate duplo - tire 1 p. sem fazer em m., 2 p.j. em m., derrube o p. sem fazer sobre os 2 p.j..

P. fantasia 1 - nº de p. múltiplo de 8 + 2 p. de borda. Acompanhe o respectivo diagrama.

Execução:

- Costas - na ag. monte 82 p. e trab. p. fantasia 1 arrematando nos 2 lados a cada 12 carr. 5 vezes 1 p.. A 28 cm desde o início, arremate nos 2 lados, entre os p. das bordas a cada 4 carr. 6 vezes 1 p. A 55 cm desde o início, para a formação das cavas raglans, arremate nos 2 lados 1 vez 5 p., continue arrematando

a 2 p. das bordas a cada 2 carr. 10 vezes 1 p., trab. os p. das bordas em p. m.. A 15 cm desde o início das cavas, arremate todos os p. de uma só vez.

- Frente - trab. igual as costas. A 13 cm desde o início das cavas, arremate todos os p. de uma só vez.

• Mangas - na ag. monte 54 p. e trab. em p. fantasia 2. A 10 cm desde o início, continue trabalhando 3 p. de borda de cada lado e os p. centrais em p. fantasia 1. A 45 cm desde o início, para a formação da cava raglan, arremate nos 2 lados 1 vez 5 p., continue arrematando a 2 p. das bordas a cada 2 carr. 10 vezes 1 p., trab. os p. das bordas em p. m.. A 58 cm desde o início, arremate todos os p. de uma só vez. Trab. a outra manga igual.

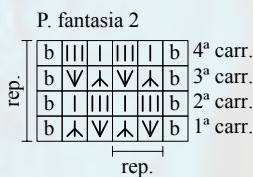
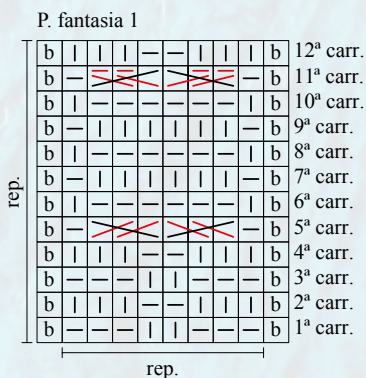
Montagem e acabamento:

- Una as laterais, frente e costas. Feche as mangas e pregue-as nas cavas deixando um lado das costas aberto.

• Gola - na ag. levante 82 p. distribuídos uniformemente ao redor do decote e trab. em p. fantasia 2 por 12 carr.. Distribua 20 aumentos regularmente na carr. e continue trabalhando em p. fantasia 2 por mais 20 cm. Arremate todos os p. de uma só vez. Una a cava restante até o final da gola.

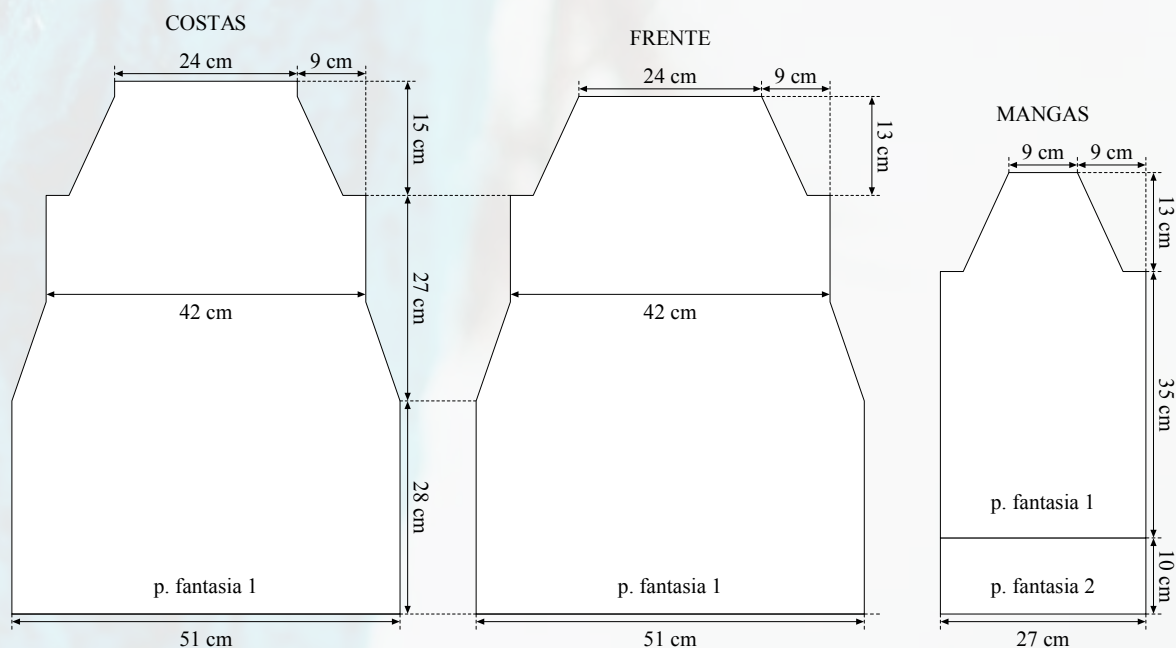
Criação - Rosângela Gonçalves para Coats Corrente

Execução - Zaira Viana Paro



Legenda

- [b] p. de borda
- [—] t.
- [|] m.
- [A] mate duplo
- [V] 1 m., 1 t., 1 m. no mesmo p.
- [|||] 3 m.
- [X] coloque 2 p. numa ag. auxiliar à espera atrás do trabalho, 1 m., trab. em m. o p. à espera da ag. auxiliar
- [X] coloque 1 p. numa ag. auxiliar à espera na frente do trabalho, 2 m., trab. em m. os p. à espera da ag. auxiliar
- [X] coloque 2 p. numa ag. auxiliar à espera atrás do trabalho, 1 m., trab. em t. os p. à espera da ag. auxiliar
- [X] coloque 1 p. numa ag. auxiliar à espera na frente do trabalho, 2 t., trab. em m. o p. à espera da ag. auxiliar





PELO

SEM

APELO

O consumidor já não aceita mais os maus tratos animais. As marcas e a moda já se atentaram para este fato, porém os looks fofinhos ainda estão em alta e o pelo fake marcará presença nessa estação.





Tamanho – 38

Material:

- Fio Cisne Istambul (nov. 100 g): 7 nov. na cor 00373 (creme);
- Ag. para tricô Corrente Milward nº 8 e nº 9;
- Ag. para costura Tapestry Corrente Milward nº 113.

Tensão do ponto: 10 x 10 cm = 10 p. X 12 carr. (medidos sobre o p. m. com as ag. nº 9).

Abreviaturas e pontos empregados: p. – ponto(s), ag. – agulha(s), m. – meia, t. – tricô, carr. – carreira(s), rep. – repita, trab. – trabalhe, nov. – novelo(s), j. – junto(s), laç. – laçada, p. de barra 1/1 – 1 m., 1 t., p. m. – direito em m., avesso em t.

Execução:

• Costas – na ag. nº 9 monte 40 p. e trab. 6 cm em p. de barra 1/1. Continue o trabalho em p. m. arrematando nos 2 lados, para a modelagem, a cada 8 carr. 3 vezes 1 p., trab. 8 carr. e aumente nos 2 lados a cada 8 carr. 2 vezes 1 p.. A 43 cm desde o início, para a formação das cavas, arremate nos 2 lados a cada 2 carr. 1 vez 2 p., 2 vezes 1 p.. A 20 cm desde o início, arremate todos os p. de uma só vez.

• Frente direita – na ag. nº 9 monte 23 p. e trab. 6 cm em p. de barra 1/1. Continue trabalhando no lado direito para o transpasse 3 p. de barra 1/1 começando com t. e 20 p. em p. m. arrematando no lado esquerdo, para a modelagem, a cada 8 carr. 3

vezes 1 p., trab. 8 carr. e aumente no lado esquerdo a cada 8 carr. 2 vezes 1 p.. A 43 cm desde o início, para a formação da cava, arremate no lado esquerdo a cada 2 carr. 1 vez 2 p., 2 vezes 1 p.. A 10 cm desde o início da cava, para a formação do decote, arremate no lado direito a cada 2 carr. 1 vez 3 p., 1 vez 2 p., 4 vezes 1 p.. A 20 cm desde o início da cava, arremate todos os p. de uma só vez.

• Frente esquerda – trab. igual a frente direita invertendo a posição do transpasse e os lados dos arremates e aumentos.

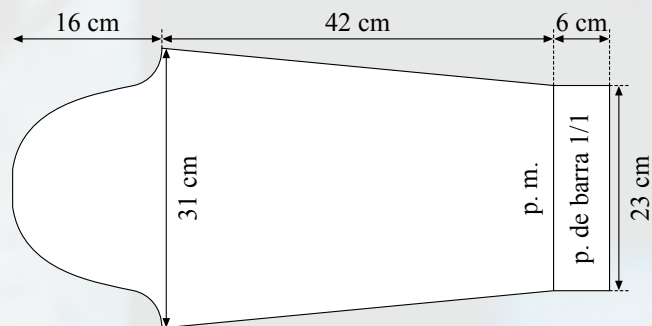
• Mangas – na ag. nº 9 monte 22 p. e trab. 6 cm em p. de barra 1/1. Continue o trabalho em p. m. aumentando nos 2 lados a cada 12 carr. 4 vezes 1 p.. A 48 cm desde o início, para a formação do arredondado da cava, arremate nos 2 lados a cada 2 carr. 1 vez 2 p., 7 vezes 1 p., 2 vezes 2 p.. Arremate todos os p. de uma só vez. Trab. a outra manga igual.

Montagem e acabamento – una os ombros e as laterais, frente e costas. Na ag. nº 8 levante 56 p. distribuídos uniformemente ao redor do decote e trab. 5 cm em p. de barra 1/1. Arremate todos os p. de uma só vez. Feche as mangas e pregue-as ao redor das cavas.

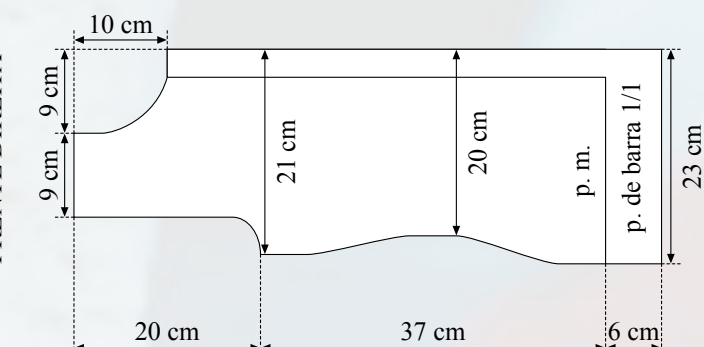
Criação – Rosangela Gonçalves para Coats Corrente
Execução – Ana Maria Araki



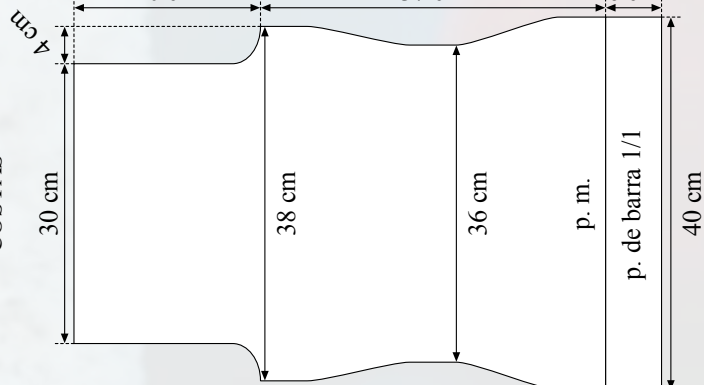
MANGAS



FRENTE DIREITA



COSTAS



Pelo fake



Outra solução linda e eficiente para as peças peludas e o nosso fio Cisne Ottawa. Vem ao encontro dos fios grossos e cheios de estilo que estão dominando cada vez mais o vestuário e a decoração. São 6 lindas cores para você criar.



Casaco fashion peludo



Tamanho – 38

Material:

- Fio Cisne Ottawa (nov. 100 g): 4 nov. na cor 07245 (preto);
- Ag. para tricô Corrente Milward nº 10;
- Ag. para costura Tapestry Corrente Milward nº 113.

Tensão do ponto: 10 x 10 cm = 8 p. X 12 carr. (medidos sobre o p. m.).

Abreviaturas e pontos empregados: p. – ponto(s), ag. – agulha(s), t. – tricô, carr. – carreira(s), rep. – repita, trab. – trabalhe, nov. – novelo(s), cordão de t. – direito e avesso em t., aum. – (aumento) 1 m., 1 t. no mesmo p. da base.

Execução:

• Frontes e costas – na ag. monte 48 p. e trab. cordões de t. Trab. 1 aum. no início e no final da carr. a 2 p. da borda a cada 2 carr. 7 vezes (total 72 p.). A 45 cm desde o início, para a formação das cavas, divida o trabalho em 3 partes sendo 20 p. para a frente di-

reita, 32 p. para as costas e 20 p. para a frente esquerda, continue cada parte separadamente.

• Frente direita – trab. arrematando na beirada do decote a cada 6 carr. 3 vezes 1 p.. Ao mesmo tempo, arremate na beirada da cava a cada 2 carr. 2 vezes 2 p.. A 19 cm desde o início das cavas, arremate todos os p. de uma só vez.

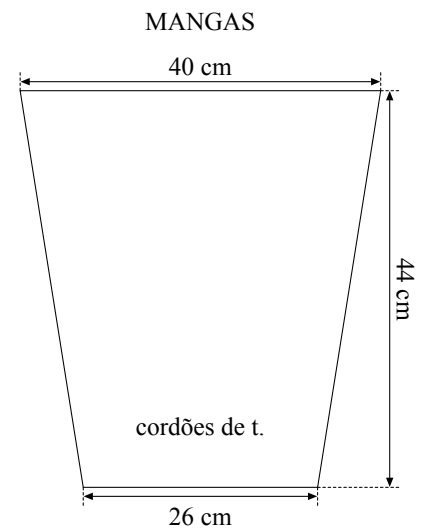
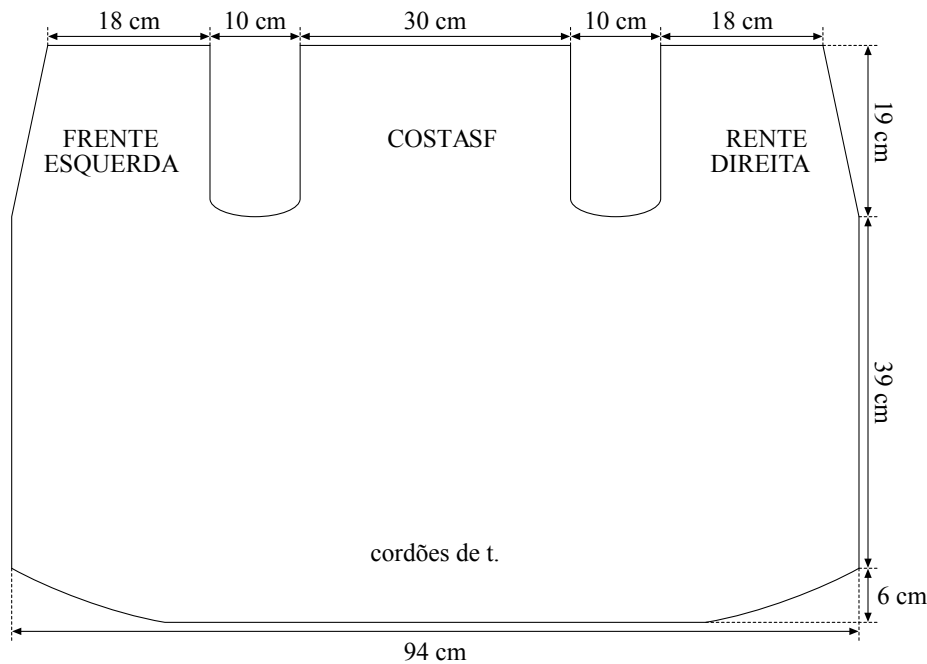
• Costas – trab. arrematando nos lados a cada 2 carr. 2 vezes 2 p.. A 19 cm desde o início das cavas, arremate todos os p. de uma só vez.

• Frente esquerda – trab. igual a frente direita invertendo os lados dos arremates.

• Mangas – na ag. monte 16 p. e trab. em cordões de t. aumentando nos 2 lados a cada 4 carr. 8 vezes 1 p.. A 44 cm desde o início, arremate todos os p. de uma só vez. Trab. a outra manga igual.

Montagem e acabamento – Una 9 cm de cada lado para os ombros. Feche as mangas e pregue-as ao redor das cavas.

Criação – Rosângela Gonçalves para Coats Corrente
Execução – Zaira Viana Paro



Trend Senses

PELO FAKE
no desfile Prada
na Fashion Week
de Milão.



NEUTRALIDADE NA MEDIDA CERTA

As cores neutras e suas nuances ganham destaque na estação do charme. O efeito em degradê, e toque supermacio, do fio Cisne Dual é perfeito para um resultado incrível às peças.



Blusa bege com tranças em relevo

Tamanho – 38

Material:

- Fio Cisne Dual (nov. 200 g): 2 nov. na cor 00608 (bege);
- Ag. para tricô Corrente Milward nº 4 ½;
- Ag. para costura Tapestry Corrente Milward nº 118;
- 6 botões com 2,5 cm.

Tensão do ponto: 10 x 10 cm = 13 p. X 20 carr. (medidos sobre o p. m.).

Abreviaturas e pontos empregados: p. – ponto(s), ag. – agulha(s), m. – meia, t. – tricô, carr. – carreira(s), rep. – repita, trab. – trabalhe, nov. – novelo(s), cordão de t. – direito e avesso em t., p. m. – direito em m., avesso em t..

Execução:

• Costas – na ag. monte 58 p. e trab. 4 carr. em cordões de t.. Continue em p. m. e para formar as alças para as tranças, trab. da seguinte maneira:

1ª carr. - 18 m., arremate 2 p., monte 15 p. na ag., 18 m., arremate 2 p., monte 15 p. na ag., 18 m.;
2ª carr. e todas as pares - em t.;

3ª carr. – 84 m.;
5ª, 9ª, 13ª, 17ª, 21ª, 25ª, 29ª e 33ª carr. - 18 m., arremate 15 p., monte 15 p. na ag., 18 m., arremate 15 p., monte 15 p. na ag., 18 m.;

7ª, 11ª, 15ª, 19ª, 23ª, 27ª, 31ª e 35ª carr. – 84 m.;
37ª carr. - 18 m., arremate 15 p., monte 2 p. na ag., 18 m., arremate 15 p., monte 15 p. na ag., 18 m.;

39ª carr. – 71 m.;
41ª, 45ª, 49ª, 53ª, 57ª, 61ª, 65ª e 69ª carr. – 38 p., arremate 15 p., monte 15 p. na ag., 18 m.;

43ª, 47ª, 51ª, 55ª, 59ª, 63ª, 67ª e 71ª carr. – 71 m.;
73ª carr. – 38 m., arremate 15 p., monte 2 p. na ag., 18 m..
Continue trabalhando em p. m..

A 40 cm desde o início, mude para os cordões de t., para a for-

mação das cavas, arremate nos 2 lados a cada 2 carr. 1 vez 3 p., 2 vezes 2 p.. A 20 cm desde o início das cavas, arremate todos os p. de uma só vez.

• Frente – trab. igual as costas. Mangas – na ag. monte 30 p. e trab. 10 carr. em cordões de t.. Continue o trabalho em p. m. aumentando nos 2 lados a cada 10 carr. 8 vezes 1 p..

Ao mesmo tempo, para formar as alças para as tranças, trab. da seguinte maneira:

1ª carr. – p. m., arremate 2 p. centrais, monte 15 p. na ag., p. m.;
2ª carr. e todas as pares - em t.;

3ª carr. – em m.;
5ª, 9ª, 13ª e 17ª carr. – p. m., arremate 15 p. centrais, monte 15 p. na ag., p. m.;

7ª, 11ª, 15ª e 19ª carr. – em m.;
21ª carr. – p. m., arremate 15 p. centrais, monte 2 p. na ag., p. m..
Continue trabalhando em p. m..

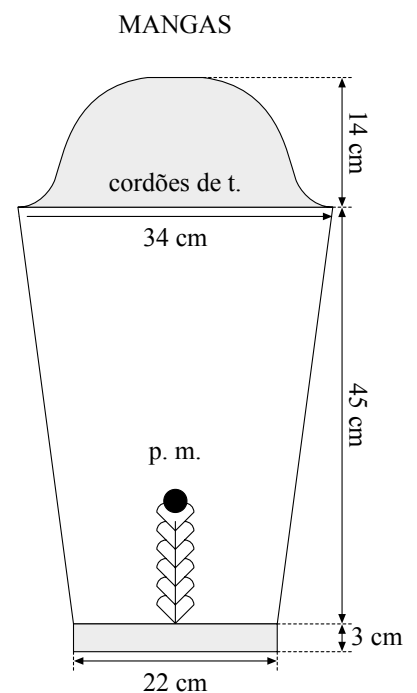
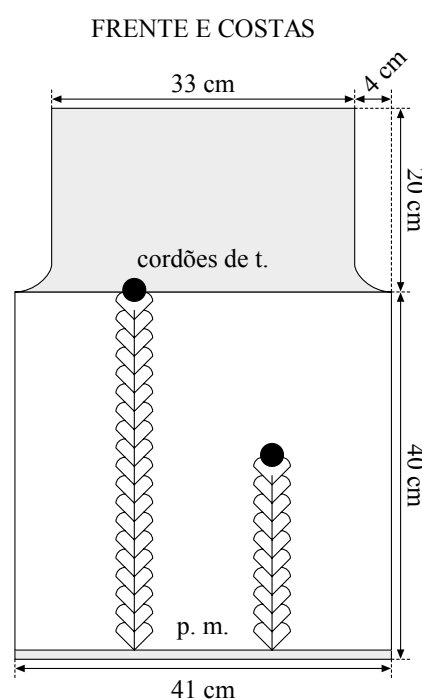
A 48 cm desde o início, mude para os cordões de t., para a formação do arredondado da cava, arremate nos 2 lados a cada 2 carr. 1 vez 3 p., 2 vezes 2 p., a cada 4 carr. 3 vezes 1 p., a cada 2 carr. 2 vezes 2 p., 1 vez 3 p.. Arremate todos os p. de uma só vez. Trab. a outra manga igual.

Montagem e acabamento:

• Una 3 cm de cada lado para os ombros e as laterais, frente e costas. Feche as mangas e pregue-as ao redor das cavas.

• Trança – de baixo para cima, pegue uma alça e torça uma vez, pegue a alça de cima e passe por dentro da alça torcida de trás para frente. Rep. até o final. Prenda a última alça na blusa com um botão.

Criação – Rosângela Gonçalves para Coats Corrente
Execução – Rosângela Gonçalves



Crème de Pêche



PANTONE 12-1110 - Crème de Pêche
Um pêssego claro que conforta, Crème de Pêche fala de suavidade e facilidade.



CAPADOCIA

Blusa com cruzamento no decote



Tamanho – 38

Material:

- Fio Cisne Capadócia (nov. 100 g): 3 nov. na cor 01082 (bege);
- Ag. para crochê em aço niquelado Corrente Milward com 4,5 mm;
- 2 botões com 3,5 cm;
- Papel Craft;
- Lápis;
- Tesoura.

Abreviaturas e pontos empregados: p. – ponto(s), ag. – agulha(s), carr. – carreira(s), rep. – repita, trab. – trabalhe, nov. – novelo(s), corr. – correntinha, p.bx. – p. baixíssimo, p.b. – p. baixo, p.a. – p. alto.

P. fantasia – acompanhe o respectivo diagrama.

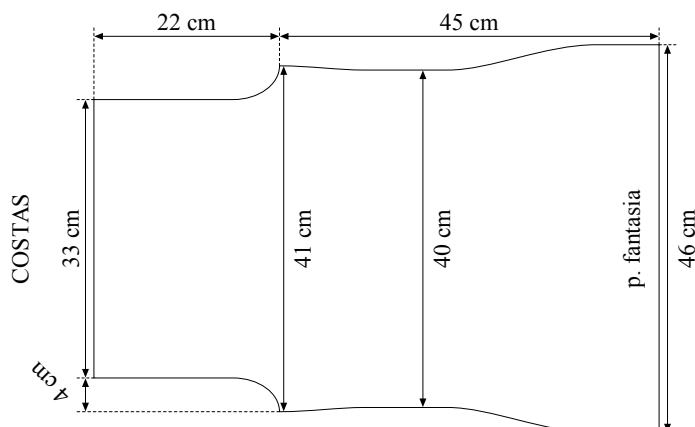
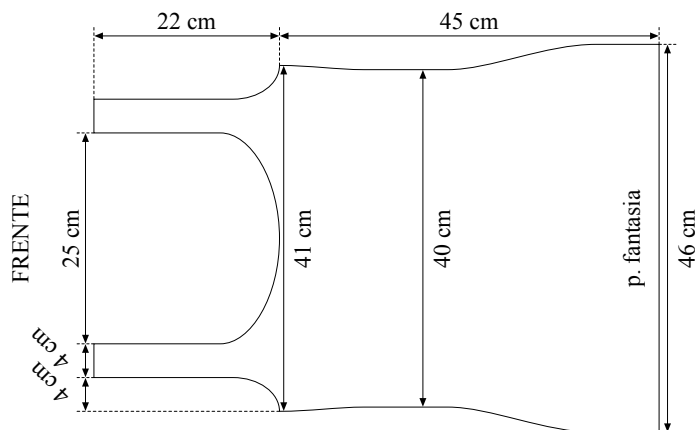
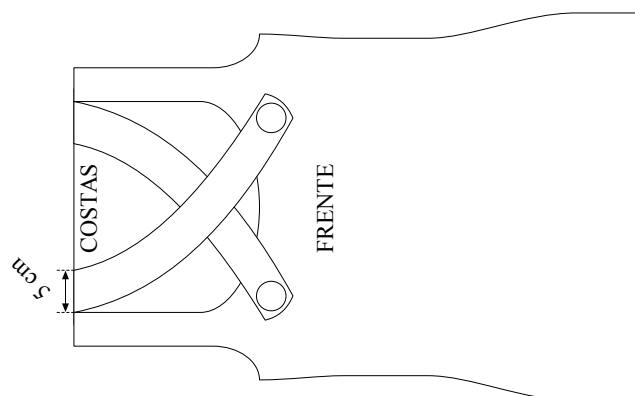
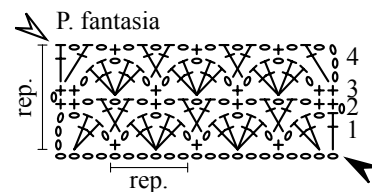
Execução:

- Corte um molde para as costas e um molde para a frente no papel craft com as medidas indicadas no esquema para acompanhar a modelagem durante a confecção.
- Costas – faça 55 corr., mais 3 corr. para subir a carr. e trab. em p. fantasia, acompanhando o molde.
- Frente – trab. igual as costas formando o decote.
- Faixas para cruzar – faça 6 corr. e trab. carr. de p.b. iniciando na 2ª corr.. A 32 cm desde o início, trab. uma carr. de p.b. contornando as laterais e uma das pontas. Arremate. Faça outra faixa igual.

Montagem e acabamento

- Una os ombros e as laterais, frente e costas.
- Trab. uma carr. de p.b. ao redor do decote, das cavas e da barra.
- Pregue as faixas na beirada do decote das costas como indicado no esquema, cruze-as sobre o decote e prenda com um botão em cada ponta.

Criação – Rosangela Gonçalves para Coats Corrente
Execução – Maria Aparecida Oliveira Dourado Luz





Re-conexão com a natureza

Revitaliza, sensibiliza e conscientiza. Invista em tudo o que te reconecta com a natureza! Esta peça incrível e encorpada é o resultado das vantagens do fio Cisne Anamur.



ANAMUR

Blusa verde com tranças, gola alta e botões



Tamanho – 38

Material:

- Fio Cisne Anamur (nov. 100 g): 6 nov. na cor 00845 (verde);
- Ag. para tricô Corrente Milward nº 4 e nº 4 ½;
- Ag. para costura Tapestry Corrente Milward nº 118;
- 7 botões prateados com 2,5 cm.

Tensão do ponto: 10 x 10 cm = 20 p. X 28 carr. (medidos sobre o p. m. com as ag. nº 4 ½).

Abreviaturas e pontos empregados: p. – ponto(s), ag. – agulha(s), m. – meia, m.t. – meia torcido, t. – tricô, t.t. – tricô torcido, carr. – carreira(s), rep. – repita, trab. – trabalhe, nov. – novelo(s), j. – junto(s), laç. – laçada, p. de barra 1/1 – 1 m., 1 t., p. de barra 1/1 torcido – 1 m.t., 1 t.t., p. m. – direito em m., avesso em t., casa para botão – 2 p. j., laç..

P. fantasia – acompanhe o respectivo diagrama.

Execução:

- Costas – na ag. nº 4 monte 100 p. e trab. 6 cm em p. de barra 1/1 torcido distribuindo 10 aumentos no decorrer da última carr.. Mude para as ag. nº 4 ½ e continue o trabalho em p. fantasia arrematando nos 2 lados para a modelagem, a cada 14 carr. 4 vezes 1 p., trab. 14 carr. e aumente nos 2 lados a cada 14 carr. 3 vezes 1 p.. A 40 cm desde o início, para a formação das cavas raglans, arremate nos 2 lados a cada 2 carr. 1 vez 3 p., 26 vezes 1 p. a 2 p. da borda que deverão ser trabalhados em p. m.. Arremate todos os p. de uma só vez.
- Frente – trab. igual as costas. A 8 cm desde o início das cavas, para a formação do decote, arremate os 18 p. centrais dividin-

do o trabalho em 2 partes e continue cada lado separadamente arrematando na beirada do decote a cada 2 carr. 2 vezes 3 p., 2 vezes 2 p., 6 vezes 1 p.. Ao mesmo tempo, trab. no lado direito, a 2 p. da borda, a 1ª casa para botão, trab. outra casa na mesma direção após 8 cm. Trab. o outro lado igual.

- Mangas – na ag. nº 4 monte 49 p. e trab. 6 cm em p. de barra 1/1 torcido distribuindo 19 aumentos no decorrer da última carr.. Mude para as ag. nº 4 ½ e continue o trabalho em p. fantasia acompanhando os p. centrais do diagrama. Trab. aumentando nos 2 lados a cada 14 carr. 8 vezes 1 p.. A 48 cm desde o início, para a formação da cava raglan, arremate nos 2 lados a cada 2 carr. 1 vez 3 p., 26 vezes 1 p. a 2 p. da borda que deverão ser trabalhados em p. m.. Arremate todos os p. de uma só vez. Trab. a outra manga igual.

- Transpasse da cava – na ag. nº 4 monte 12 p. e trab. em p. de barra 1/1 torcido por 19 cm. Arremate todos os p. de uma só vez.

- Montagem e acabamento – una as laterais, frente e costas. Feche as mangas e pregue-as nas cavas das costas e na cava do lado direito da frente. Pregue o transpasse da cava na manga do lado direito. Na ag. nº 4 levante 134 p. distribuídos uniformemente ao redor do decote e trab. os p. distribuídos da seguinte maneira: 12 p. de barra 1/1, 110 p. de barra 1/1 torcido e 12 p. de barra 1/1. No lado direito trab. 5 casas para os botões no meio do grupo de p. de barra 1/1 a cada 6 cm. A 31 cm desde o início, arremate todos os p. de uma só vez. Pregue os botões.

Criação – Rosângela Gonçalves para Coats Corrente
Execução – Ana Maria Araki

*confira o diagrama na próxima página



Alto rendimento em um clássico fio.


O Cisne Anamur, é mais uma opção para moda feminina e masculina. Disponível em 8 cores.

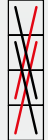
*A coleção de fios
Cisne é um convite
a conexão*


Escolha o tom e textura que melhor reflete seu humor e personalidade a cada dia.

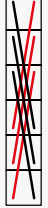
Legenda

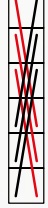
- t.
- m.

 coloque 1 p. numa ag. auxiliar à espera atrás do trabalho, 1 m., trab. em m. o p. à espera da ag. auxiliar

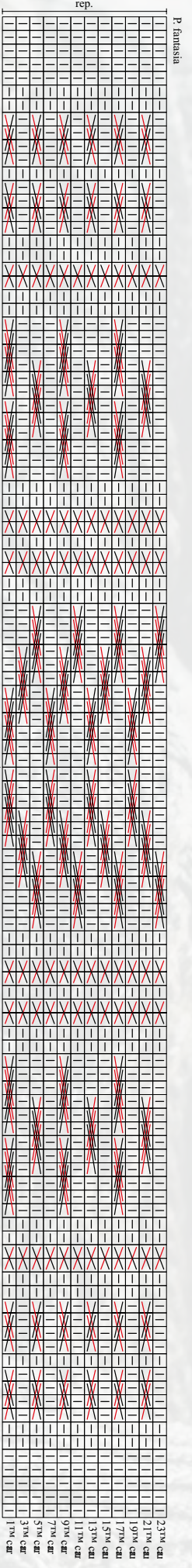
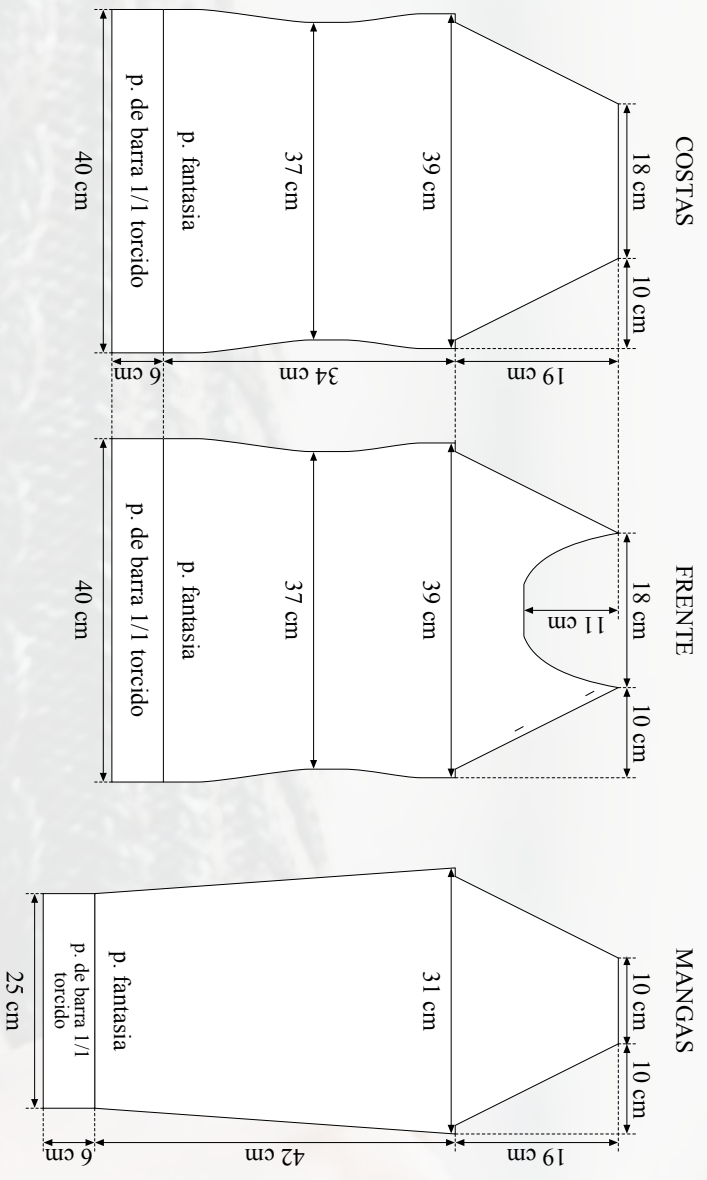
 coloque 2 p. numa ag. auxiliar à espera atrás do trabalho, 2 m., trab. em m. os p. à espera da ag. auxiliar

 coloque 2 p. numa ag. auxiliar à espera na frente do trabalho, 2 m., trab. em m. os p. à espera da ag. auxiliar

 coloque 3 p. numa ag. auxiliar à espera atrás do trabalho, 3 m., trab. em m. os p. à espera da ag. auxiliar

 coloque 3 p. numa ag. auxiliar à espera na frente do trabalho, 3 m., trab. em m. os p. à espera da ag. auxiliar

Nota: nas cart. pares, trab. acompanhando os p. da ag.; m. sobre m., e t. sobre t.



23ªm. car.
21ªm. car.
19ªm. car.
17ªm. car.
15ªm. car.
13ªm. car.
11ªm. car.
9ªm. car.
7ªm. car.
5ªm. car.
3ªm. car.
1ªm. car.

Beleza realçada



Os tecidos torcidos ou em nós surgem garantindo um toque desconstruído e mantendo o conforto, as amarrações na cintura ou pescoço são uma boa aposta para moda festa.



PRINCIPAIS DETALHES: amarrações frontais e laterais, cinturas marcadas e alças delicadas e extralongas.



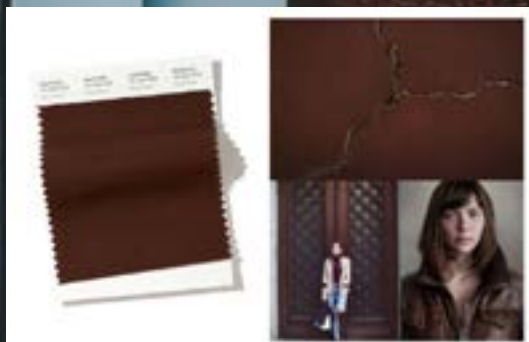
ATRATIVOS: o volume criado pelo detalhe faz com que as peças caiam bem em todos os tipos de corpo.

Reconecte as suas
sensações. Desperte
os seus sentidos e
emoções ao entrar
em contato com os
elementos da mãe
natureza nas
nossas criações.



**PANTONE 19-1234
Rocky Road.**

A cor tendência Rocky Road
é um marrom sólido, que nos
remete à terra.





Blusa com decote em nó

Tamanho → 38

Material:

- Fio Cisne Marselha (nov. 100 g): 4 nov. na cor 00190 (marrom);
- Ag. para tricô Corrente Milward nº 6 ½;
- Ag. para costura Tapestry Corrente Milward nº 113.

Tensão do ponto: 10 x 10 cm = 13 p. X 17 carr. (medidos sobre o p. m.).

Abreviaturas e pontos empregados: p. – ponto(s), ag. – agulha(s), m. – meia, t. – tricô, carr. – carreira(s), rep. – repita, trab. – trabalhe, nov. – novelo(s), cordão de t. – direito e avesso em t., p. m. – direito em m., avesso em t..

Barra fantasia –

1ª carr. e todas as ímpares - *1 m., 1 t.*, rep. de * a *;

2ª carr. e todas as pares – em t..

Rep. as 2 carr..

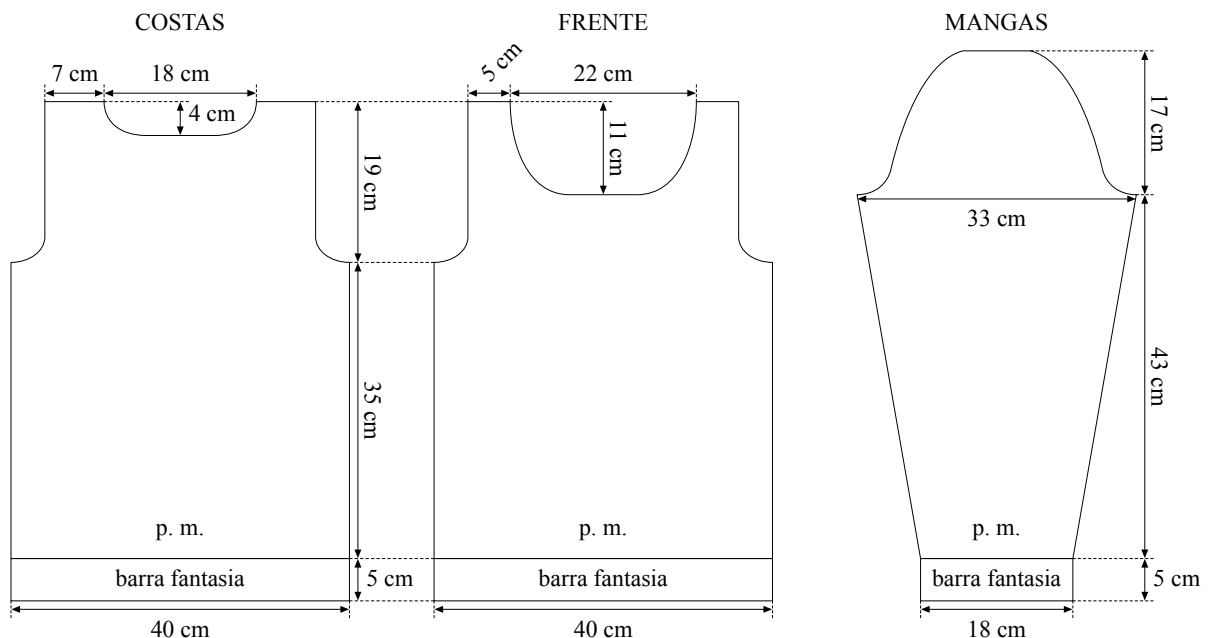
Execução:

- Costas – na ag. monte 54 p. e trab. 5 cm em p. de barra fantasia. Continue o trabalho em p. m.. A 40 cm desde o início, para a formação das cavas, arremate nos 2 lados a cada 2 carr. 1 vez 3 p., 1 vez 2 p., 1 vez 1 p.. A 15 cm desde o início das cavas, para a formação do decote, arremate os 14 p. centrais dividindo o trabalho em 2 partes e continue cada lado separadamente arrematando na beirada do decote a cada 2 carr. 1 vez 3 p., 1 vez 2 p.. A 19 cm desde o início, arremate todos os p. de uma só vez. Trab. o outro lado igual.
- Frente – trab. igual as costas. A 8 cm desde o início das cavas, para a formação do decote, arremate os 10 p. centrais dividindo o trabalho em 2 partes e continue cada lado separadamente arrematando na beirada do decote a cada 2 carr. 2 vezes 3 p., 1 vez 2 p., 3 vezes 1 p.. A 19 cm desde o início das cavas, arremate todos os p. de uma só vez. Trab. o outro lado igual.
- Mangas – na ag. monte 24 p. e trab. 5 cm em p. de barra fantasia. Continue o trabalho em p. m. aumentando nos 2 lados a cada 8 carr. 10 vezes 1 p.. A 48 cm desde o início, para a formação do arredondado da cava, arremate nos 2 lados a cada 2 carr. 1 vez 3 p., 1 vez 2 p., 1 vez 1 p., a cada 3 carr. 6 vezes 1 p., a cada 2 carr. 2 vezes 2 p., 1 vez 3 p.. Arremate todos os p. de uma só vez. Trab. a outra manga igual.

Montagem e acabamento – na ag. levante 50 p. distribuídos uniformemente no decote da frente e trab. 6 carr. em cordões de t. arrematando a cada 2 carr. 4 p. distribuídos uniformemente.

Arremate todos os p. de uma só vez. Una um dos ombros e as laterais, frente e costas. Na ag. monte 46 p. e levante 26 p. distribuídos uniformemente no decote das costas e trab. 6 carr. em cordões de t.. Arremate todos os p. de uma só vez. Una o ombro restante até o final do acabamento do decote e costure 4 cm de cada lado da faixa nas beiradas laterais do decote da frente. Na ag. monte 7 p. e trab. em p. de barra 1/1 por 20 cm. Prenda a faixa de p. de barra 1/1 atrás do acabamento do decote da frente começando 8 cm depois do ombro, passe-a por cima e para trás da faixa do decote e prenda no outro lado do decote da frente. Feche as mangas e pregue-as ao redor das cavas.

Criação – Rosangela Gonçalves para Coats Corrente
Execução – Suzete Lemos





A textura levemente crespa tem o poder de encorpar uma peça sem pontos elaborados. O cisne Onda pode ser utilizado em peças inteiras, detalhes ou acessórios. Muito procurado também para cabelos de bonecas!



ONDA

Casaco longo vermelho intenso



Tamanho – 38

Material:

- Fio Cisne Onda (nov. 100 g), 7 nov. na cor 00450 (vermelho);
- Ag. para tricô Corrente Milward nº 4 ½;
- Ag. para costura Tapestry Corrente Milward nº 118.

Tensão do ponto: 10 x 10 cm = 16 p. X 28 carr. (medidos sobre o p. m.).

Abreviaturas e pontos empregados: p. – ponto(s), ag. – agulha(s), m. – meia, t. – tricô, carr. – carreira(s), rep. – repita, trab. – trabalhe, nov. – novelo(s), cordão de t. – direito e avesso em t., p.m. – direito em m., avesso em t..

P. fantasia – N° qualquer de p.:

1ª carr. – em m.;

2ª, 3ª e 4ª carr. – em t.;

5ª carr. – volte para a 1ª carr..

Execução:

• Costas – na ag. monte 90 p. e trab. em cordões de t.. A 20 cm desde o início, continue o trabalho em p. fantasia. A 57 cm desde o início, arremate 10 p. distribuídos uniformemente no decorrer da carr.. A 79 cm desde o início, arremate os 32 p. centrais para a formação do decote dividindo o trabalho em 2 partes e continue

cada lado separadamente. A 80 cm desde o início, arremate todos os p. de uma só vez. Trab. o outro lado igual.

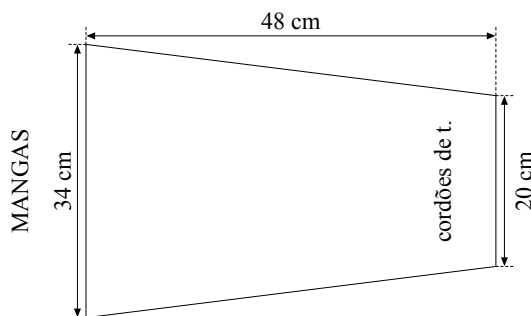
• Frente direita – na ag. monte 45 p. e trab. em cordões de t.. A 20 cm desde o início, continue o trabalho em p. fantasia. A 57 cm desde o início, arremate 5 p. distribuídos uniformemente no decorrer da carr.. A 79 cm desde o início, para a formação do decote, arremate no lado esquerdo 1 vez 16 p.. A 80 cm desde o início, arremate todos os p. de uma só vez.

• Frente esquerda – trab. igual a frente direita invertendo o lado do decote.

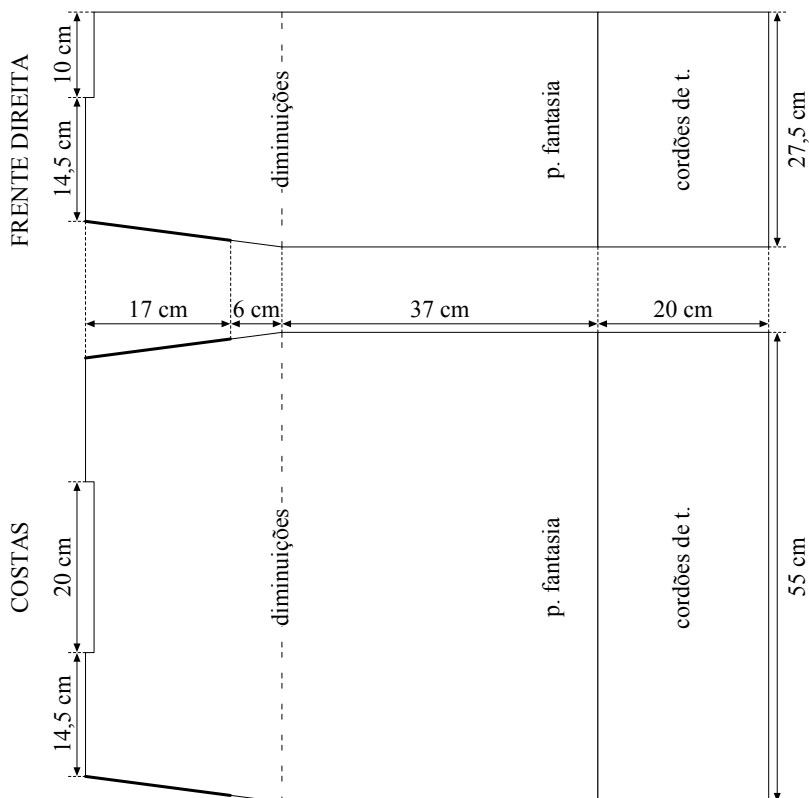
• Mangas - na ag. monte 32 p. e trab. em cordões de t. aumentando nos 2 lados a cada 8 carr. 4 vezes 1 p. e a cada 7 carr. 5 vezes 1 p.. A 48 cm desde o início, arremate todos os p. de uma só vez. Trab. a outra manga igual.

Montagem e acabamento – una os ombros e as laterais, frentes e costas, deixando 17 cm abertos nos 2 lados para as cavas. Na ag. levante 70 p. distribuídos uniformemente ao redor do decote, trab. 6 carr. em t. (3 cordões de t.) e arremate todos os p. de uma só vez. Feche as mangas e pregue-as ao redor das cavas.

Criação – Renata Vegliane para Coats Corrente
Execução – Maria Lucia Andreu



Sua textura é levemente crespa e por este motivo não requer pontos elaborados. Pode ser utilizado em peças inteiras, detalhes ou acessórios e muito utilizado em cabelos de bonecas. Disponível em 11 cores, sendo 2.





**PANTONE 19-1650
Biking Red**

Dica: invista em fios e combinações neste tom, um aventureiro vermelho escuro, Biking Red é forte e poderoso.



Maxi cachecol e gorro



Tamanho – único

Material:

- Fio Cisne Estocolmo (nov. 100 g): 5 nov. na cor 00980 (mescla);
- Ag. para crochê em aço niquelado Corrente Milward com 5 mm.

Abreviaturas e pontos empregados: p. – ponto(s), ag. – agulha(s), carr. – carreira(s), rep. – repita, trab. – trabalhe, nov. – novelo(s), corr. – correntinha, p.bx. – p. baixíssimo, p.b. – p. baixo, p.a. – p. alto, p.a. em relevo por trás – p.a. laçando por trás o p. da carr. anterior, p.a. em relevo pela frente – p.a. laçando pela frente o p. da carr. anterior.

P. fantasia – acompanhe o respectivo diagrama.

P. de barra 1/1 – acompanhe o respectivo diagrama.

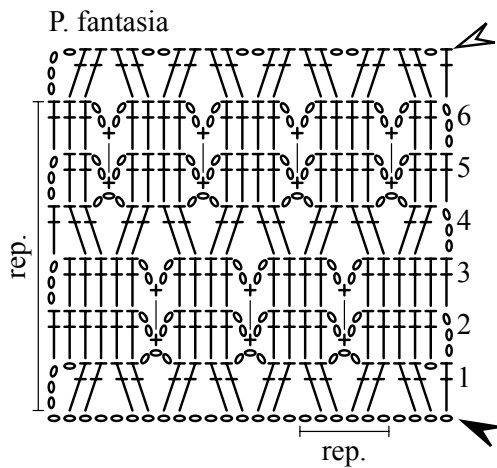
Execução:

- Maxi cachecol – Faça 49 corr., mais 3 corr. para subir a carr. e trab. em p. fantasia. A 230 cm desde o início, arremate.
- Gorro – faça um anel mágico e trab. 18 p.a. ao redor. Na carr. seguinte (2ª carr.) distribua 10 aumentos uniformemente no decorrer da carr., total 28 p.. Na carr. seguinte (3ª carr.) distribua 10 aumentos uniformemente no decorrer da carr., total 38 p.. Na carr. seguinte (4ª carr.) distribua 10 aumentos uniformemente no decorrer da carr., total 48 p.. Na carr. seguinte (5ª carr.) distribua 12 aumentos uniformemente no decorrer da carr., total 60 p.. Continue trabalhando mais 9 carr. em p. fantasia. Trab. o p. de barra 1/1 e arremate.

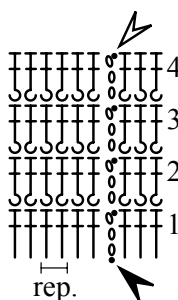
Criação – Rosangela Gonçalves para Coats Corrente
Execução – Marai Aparecida Oliveira Dourado Luz



Ideal para peças multicolors que darão charme aos looks mais sóbrios. As produções com o fio Cisne Estocolmo garantem criações com efeitos coloridos que garantem um charme todo especial (disponível em 6 cores).

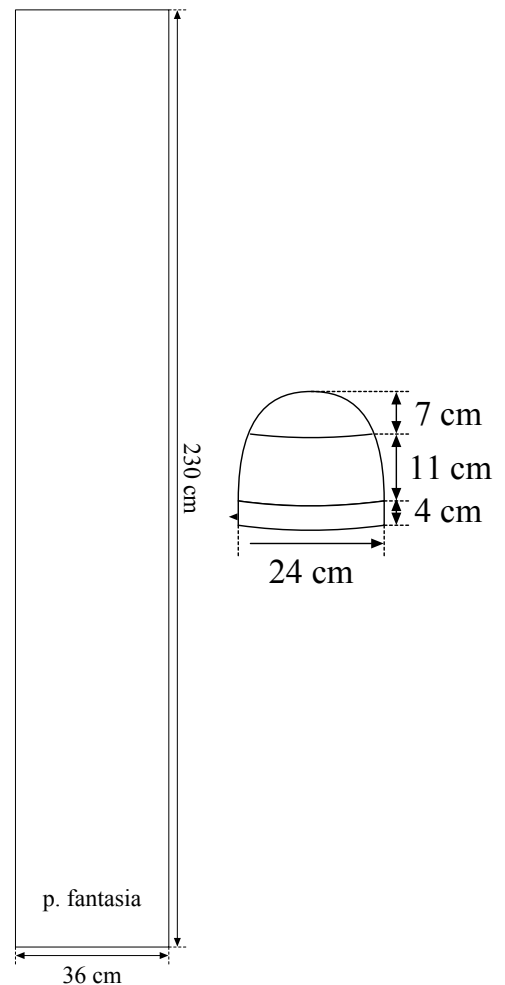


P. de barra 1/1



Legenda

- o - corr.
- - p.bx.
- + - p.b.
- ⊥ - p.a.
- ⊥ - p.a. em relevo por trás
- ⊥ - p.a. em relevo pela frente
- - início
- - final





POOLING

Formas de linhas retas e contrastes de cores deixam o look supermoderno e descolado. As combinações agradam aos olhos e caem no gosto do mundo fashion.





Saia vermelha em color pooling



Tamanho – 38

Material:

- Fio Cisne Hannover (nov. 100 g): 4 nov. na cor 00890 (vermelho);
- Ag. para crochê em alumínio anodizado Corrente Milward com 4,5 mm;
- Linha Drima para as costuras;
- 4 botões prateados com 2,5 cm;
- 2 zíperes Opti destacáveis pretos ref. M60 com 45 cm.

Abreviaturas e pontos empregados: p. – ponto(s), ag. – agulha(s), carr. – carreira(s), rep. – repita, trab. – trabalhe, nov. – novelo(s), corr. – correntinha, p.bx. – p. baixíssimo, p.b. – p. baixo, p.a. – p. alto.

P. fantasia 1 – Acompanhe o respectivo diagrama.

P. fantasia 2 – Acompanhe o respectivo diagrama.

Planned color pooling: Trata-se da “troca planejada de cores” aproveitando a troca de cores de um fio mesclado para formar padrões. O que é necessário saber para executar esta técnica?

- O fio precisa ser mesclado, degradê não serve, com trocas curtas de cor que sejam repetitivas e constantes. Para as trocas longas de cor é preciso usar pontos que consumam mais fio para formar o padrão.
- Para iniciar, faça um cordão de correntinhas comprido. Quando chegar na cor que deseja iniciar o trabalho, trabalhe uma carreira de p.b. para perceber a constância das alterações das cores.
- Conte quantos p.b. de cada cor se formam. Acesse o site www.plannedpooling.com, insira as cores e digite a quantidade de pontos em cada etapa da sequência, digite a quantidade de pontos para a base e veja o padrão formado, se não for do seu agrado, pode diminuir ou aumentar pontos na base até que o padrão seja o desejado. Imprima a página e marque o início do gráfico no canto superior do lado esquerdo. Vire a página ao contrário para acompanhar melhor.
- Trabalhe sempre com pontos simples: p.b. ou *1 p.b., 1 corr., pule 1 p. da base* em repetição; ou para as trocas longas de cor, trabalhe *3 p.a. fechados juntos, 1 corr.* em repetição.
- Trabalhe os pontos levemente frouxos.
- Deve-se sempre manter a mesma quantidade de pontos de cada cor. Se mudar 1 ponto o padrão muda.
- Caso falte fio para completar a quantidade de pontos da sequência, desmanche um ou dois pontos e trabalhe-os com um pouco mais de tensão.

- Caso sobre fio da cor da sequência com a mesma completa, desmanche um ponto e trabalhe um meio ponto alto, se continuar sobrando fio, desmanche dois pontos e assim sucessivamente até que a sequência esteja correta.

Execução:

No site www.plannedpooling.com, insira o tom mais escuro de vermelho e digite 7 p., na cor 2 insira o tom médio de vermelho e digite 6 p., na cor 3 insira o tom rosa e digite 3 p., na cor 4 insira o tom roxo e digite 8 p., digite 47 p. na base e veja o padrão. Imprima a página e marque o início do gráfico no canto superior do lado esquerdo. Vire a página ao contrário para acompanhar melhor.

• Frente e costas – faça um cordão com 48 corr. ou mais trabalhos frouxamente, quando a cor mudar para o tom mais escuro de vermelho inicie o trabalho em p.b., mantendo sempre a mesma quantidade de pontos em cada cor da sequência para formar o padrão. 48 cm desde o início, arremate. Faça 3 peças iguais.

• Cós (frente) 60 – faça um cordão com 9 corr. e trab. carr. de p.b. iniciando na 2ª corr.. A 27 cm desde o início, arremate.

• Cós (costas e laterais) – faça um cordão com 9 corr. e trab. carr. de p.b. iniciando na 2ª corr.. A 60 cm desde o início, arremate. Para formar as casas dos botões, na segunda e na penúltima carr. trab. 1 p.b., 1 corr., pule 1 p. da base, 4 p.b., 1 corr., pule 1 p. da base, 1 p.b..

Montagem e acabamento:

• Dobre as pregas com 3 cm de largura e 15 cm de profundidade nas laterais das 3 peças, como indicado no esquema, e prenda com pequenos pontos.

• Una as costas deixando 10 cm abertos na barra.

• Pregue os zíperes unindo a frente às laterais.

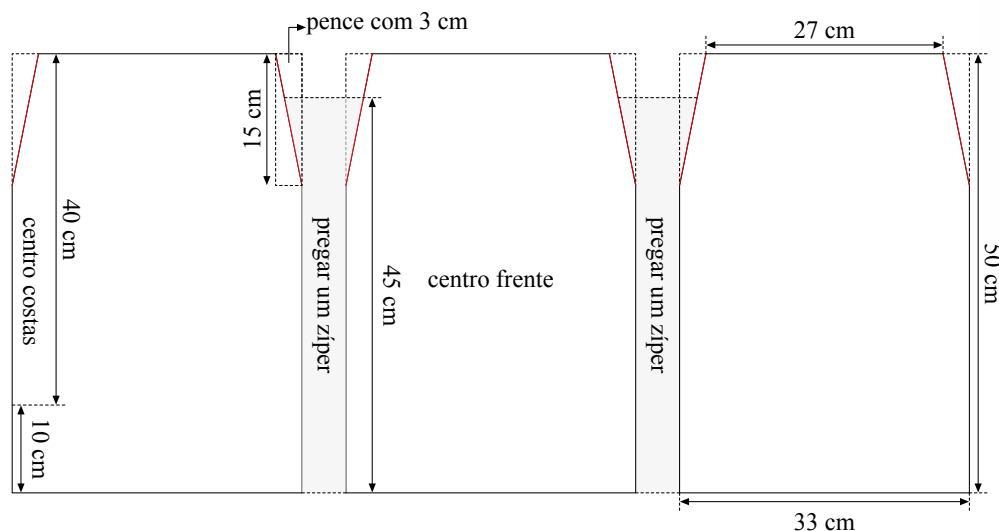
• Pregue o cós centralizado nas costas e laterais deixando 3 cm sobrando de cada lado.

• Pregue o cós na frente.

• Pregue os botões na frente.

Criação – Rosangela Gonçalves para Coats Corrente

Execução – Suzete Lemos



O fio Cisne Hannover com seu efeito diferenciado garante peças de inverno ainda mais atuais! Perfeito para usar e abusar da técnica de pooling. São 7 as cores maravilhas do nosso mundo Cisne/Coats.

Mostre-me



Ombros à mostra são o charme garantido da estação.



FAST FINI

Colete creme com mangas falsas



Tamanho – 38

Material:

- Fio Cisne Fast Fini (nov. 100 g): 3 nov. na cor 0000B (branco);
- Ag. para tricô Corrente Milward nº 7;
- 1 zíper destacável Opti ref. R10 na cor branco com 25 cm;
- Linha Drima para as costuras;
- 4 botões com 2,5 cm;
- Ag. para costura Darning Corrente Milward nº 009.
- Ag. para costura Tapestry Corrente Milward nº 113.

Tensão do ponto: 10 x 10 cm = 10 p. X 15 carr. (medidos sobre o p. m.).

Abreviaturas e pontos empregados: p. – ponto(s), ag. – agulha(s), m. – meia, t. – tricô, carr. – carreira(s), rep. – repita, trab. – trabalhe, nov. – novelo(s), cordão de t. – direito e avesso em t..

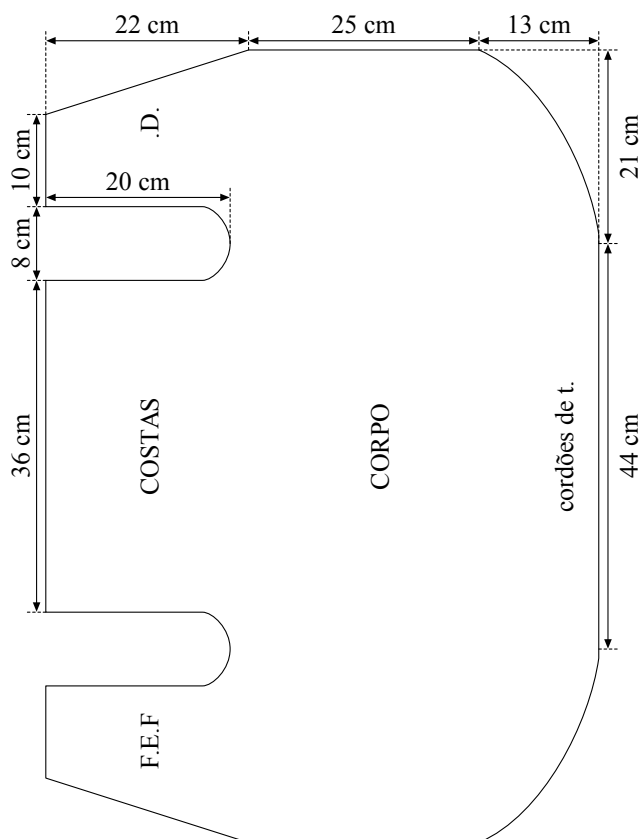
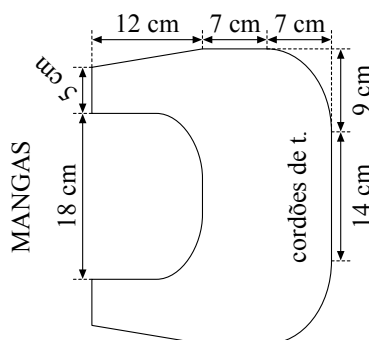
Execução:

- Corpo – na ag. monte 46 p. e trab. em cordões de t. aumentando nos 2 lados a cada 2 carr. 8 vezes 2 p., 4 vezes 1 p.. A 38 cm desde o início, para a formação do decote, arremate nos 2 lados a cada 6 carr. 7 vezes 1 p.. A 40 cm desde o início, para a formação das cavas, divida o trabalho em 3 partes, sendo 44 p. centrais para as costas, e conclua cada uma separadamente.
- Frente direita – arremate na beirada da cava a cada 2 carr. 2 vezes 2 p.. Na beirada do decote continue os arremates como indicado no corpo. A 20 cm desde o início da cava, arremate todos os p. de uma só vez.
- Costas – arremate nos 2 lados a cada 2 carr. 2 vezes 2 p.. A 20 cm desde o início das cavas, arremate todos os p. de uma só vez.

- Frente esquerda – trab. igual a frente direita.
- Mangas – na ag. monte 14 p. e trab. em cordões de t. aumentando nos 2 lados a cada 2 carr. 3 vezes 2 p., 3 vezes 1 p.. Trab. mais 7 cm reto. Para a formação da abertura do ombro, arremate os 4 p. centrais dividindo o trabalho em 2 partes e conclua cada uma separadamente arrematando na beirada da abertura a cada 2 carr. 1 vez 2 p., 4 vezes 1 p. Ao mesmo tempo, arremate na beirada externa a cada 6 carr. 2 vezes 1 p.. A 12 cm desde a abertura central, arremate todos os p. de uma só vez. Trab. o outro lado igual. Trab. a outra manga igual.

Montagem e acabamento – una os ombros, frente e costas. Pregue o zíper na frente. Pregue as pontas da manga, 2 cm abaixo da costura do ombro, com 1 botão na frente e outro nas costas. Pregue a outra manga igual.

Criação – Rosângela Gonçalves para Coats Corrente
Execução – Ana Maria Araki



As opções ficam ainda mais delicadas com toque aveludado e a leveza do nosso fio Cisne Fast Fini. Único, pois pode ser utilizado em peças de vestuário adulto e infantil, acessórios, decoração e amigurumis. Disponível em 11 cores, sendo 1 nova.

Outra produção de ombro a ombro

O fio Cisne Lille é uma ótima indicação, pois possui em sua torção um discreto fio metalizado que garante requinte e sofisticação. Disponível em 5 cores.





Blusa preta com brilho



Tamanho – 38

Material:

- Fio Cisne Lille (nov. 100 g): 6 nov. na cor 0000N (preto);
- Ag. para tricô Corrente Milward nº 3 ½, nº 4 ½ e nº 5;
- Ag. para costura Tapestry Corrente Milward nº 118.;
- 4 botões prateados com 2 cm.

Tensão do ponto: 10 x 10 cm = 20 p. X 24 carr. (medidos sobre o p. m. com as ag. nº 4 ½).

Abreviaturas e pontos empregados: p. – ponto(s), ag. – agulha(s), m. – meia, m.t. – meia torcido, t. – tricô, t.t. – tricô torcido, carr. – carreira(s), rep. – repita, trab. – trabalhe, nov. – novelo(s), j. – junto(s), laç. – laçada, p. de barra 1/1 torcido – 1 m.t., 1 t.t., cordão de t. – direito e avesso em t., p. m. – direito em m., avesso em t., mate simples – tire 1 p. sem fazer em m., 1 m., derrube o p. sem fazer sobre o p. m., mate duplo – tire 1 p. sem fazer em m., 2 p. j. em m., derrube o p. sem fazer sobre os 2 p.j.

P. fantasia – nº de p. múltiplo de 15 + 1 p.. Acompanhe o respectivo diagrama.

Execução:

• Costas – na ag. monte 91 p. e trab. 4 carr. em cordões de t.. Continue em p. fantasia. A 7 cm desde o início, trab. em p. m. arrematando nos 2 lados para a modelagem, a cada 8 carr. 4 vezes 1 p., trab. 8 carr. e aumente nos 2 lados a cada 8 carr. 4 vezes 1 p.. A 40 cm desde o início, para a formação das cavas raglans, arremate nos 2 lados 1 vez 3 p. e trab. da seguinte maneira: nos 4 p. de borda do lado direito, a cada 2 carr. trab. 1 m., 1 t., 1 mate simples 8 vezes, trab. os p. centrais em p. m., nos 4 p. da borda do lado esquerdo trab. 2 p. j. em m., 1 t., 1 m.. Arremate todos os p. de uma só vez.

• Frente – trab. igual as costas.

• Mangas – na ag. monte 46 p. e trab. 4 carr. em cordões de t.. Continue em p. fantasia por 7 cm arrematando 7 p. distribuídos uniformemente no decorrer da última carr.. Continue o trabalho em p. m. aumentando nos 2 lados a cada 9 carr. 10 vezes 1 p.. A 48 cm desde o início, para a formação da cava raglan, arremate nos 2 lados 1 vez 3 p. e trab. da seguinte maneira: nos 4 p. de borda do lado direito, a cada 2 carr. trab. 1 m., 1 t., 1 mate simples 8 vezes, trab. os p. centrais em p. m., nos 4 p. da borda do lado esquerdo trab. 2 p. j. em m., 1 t., 1 m.. Arremate todos os p. de uma só vez. Trab. a outra manga igual.

• Tiras – na ag. nº 3 ½ monte 12 p. e trab. em p. de barra 1/1 torcido por 12 cm. Arremate todos os p. de uma só vez. Faça outra tira igual.

• Cachecol – na ag. nº 5 monte 33 p., trab. 4 carr. em cordões de t. e continue em p. fantasia com 1 p. de borda de cada lado. A 150 cm desde o início, trab. 4 carr. em cordões de t. e arremate todos os p. de uma só vez.

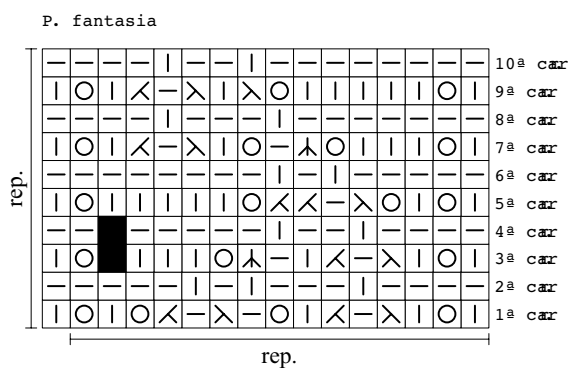
Montagem e acabamento – Una as laterais, frente e costas. Feche as mangas e pregue-as nas cavas deixando um lado das costas aberto. Na ag. nº 4 ½ levante 190 p. distribuídos uniformemente ao redor do decote, trab. 6 carr. em cordões de t., a cada 2 carr. arremate 10 p. distribuídos regularmente 3 vezes. Arremate todos os p. de uma só vez. Una a cava restante até o final do acabamento. Pregue as faixas pelas pontas com os botões sobre o acabamento do decote da frente. corte fios com 24 cm de comprimento, com 3 fios juntos dobrados ao meio monte as franjas nas pontas do cachecol. passe as pontas do cachecol por dentro das faixas.

Criação – Rosângela Gonçalves para Coats Corrente
Execução – Rosângela Gonçalves

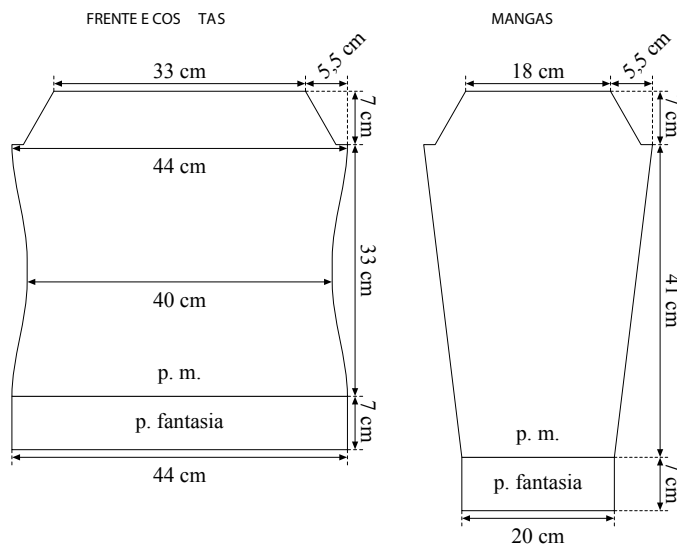
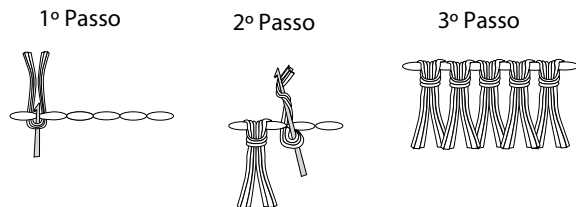
Legenda

- ☐ t.
- ▮ m.
- ◁ 2 p. j. em m.
- ▷ mate simples
- laç.
- ⋈ mate dupl o

Nota: para a leitura do diagrama, acompanhe as carr. ímpares da direita para a esquerda e as carr. pares da esquerda para a direita.



Esquema para colocação das franjas



BRILHO DOURADO



Tendência: MELLOW YELLOW

Depois de três anos como uma cor da moda, o amarelo deve enfim atingir o gosto popular em 2020 com essa tonalidade mais profunda, que explora a popularidade contínua dos tons terrosos.



PORTLAND

Vestido sofisticado



Tamanho – 38

Material:

- Fio Cisne Portland (nov. 100 g): 7 nov. na cor 00306 (mostarda);
- Ag. para tricô Corrente Milward nº 5 e nº 5 ½;
- Ag. para costura Tapestry Corrente Milward nº 118.

Tensão do ponto: 10 x 10 cm = 18 p. X 26 carr. (medidos sobre o p. fantasia com as ag. nº 5 ½).

Abreviaturas e pontos empregados: p. – ponto(s), ag. – agulha(s), m. – meia, t. – tricô, carr. – carreira(s), rep. – repita, trab. – trabalhe, nov. – novelo(s), p. m. – direito em m., avesso em t., p. arroz - em um nº par de p. trab. todas as carr. com *1 m., 1 t.*, rep. de * a *.

P. fantasia – nº de p. múltiplo de 5 + 1 p.. Acompanhe o respectivo diagrama.

Execução:

- Costas – na ag. nº 5 ½ monte 101 p. e trab. 3 cm em p. arroz. Continue o trabalho em p. fantasia arrematando nos 2 lados para a modelagem, a cada 10 carr. 12 vezes 1 p. e a cada 24 carr. 3 vezes 1 p.. A 82 cm desde o início, para a formação das cavas raglans, arremate nos 2 lados a cada 4 carr. 4 vezes 1 p., a cada 2 carr. 20 vezes 1 p., trab. em toda a cava os 3 p. da borda de cada lado em p. arroz. Arremate todos os p. de uma só vez.
- Frente – trab. igual as costas. A 82 cm desde o início, para a formação das cavas raglans, arremate nos 2 lados a cada 4 carr. 4 vezes 1 p., a cada 2 carr. 18 vezes 1 p., trab. em toda a cava os 3 p. da borda de cada lado em p. arroz. A 10 cm desde o início das cavas, para a formação do decote, arremate os 9 p. centrais dividindo o trabalho em 2 partes e continue cada lado separadamente arrematando na beirada do decote a cada 2 carr. 1 vez 2 p., 4 vezes 1 p.. Arremate todos os p. de uma só vez. Trab. o outro lado igual.
- Mangas – na ag. nº 5 ½ monte 46 p. e trab. 3 cm em p. arroz. Continue o trabalho em p. fantasia aumentando nos 2 lados a cada 14 carr. 8 vezes 1 p.. A 48 cm desde o início, para a formação da cava raglan, arremate nos 2 lados a cada 2 carr. 24 vezes 1 p., 2 vezes 3 p.. Arremate todos os p. de uma só vez. Trab. a outra manga igual.

Montagem e acabamento – Una as laterais, frente e costas. Feche as mangas e pregue-as nas cavas deixando um lado das costas aberto.

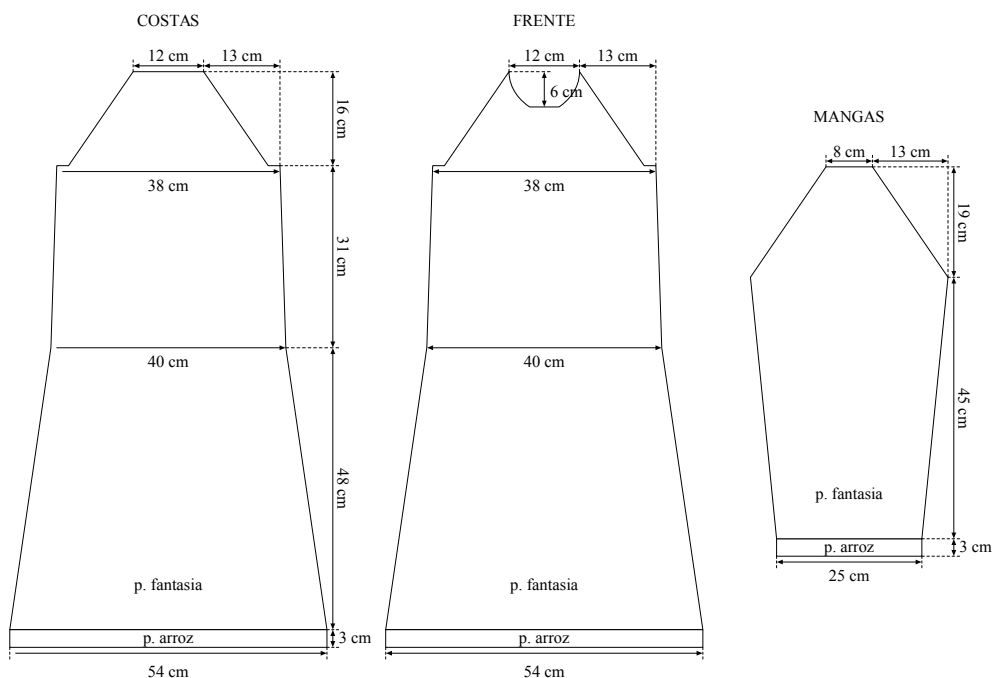
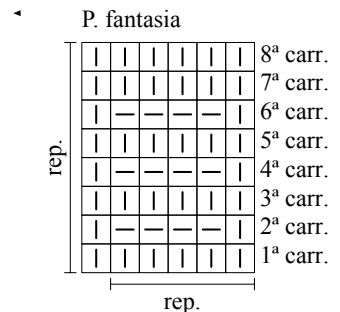
- Gola - na ag. nº 5 levante 103 p. distribuídos uniformemente ao redor do decote e trab. em p. fantasia por 10 cm. Arremate todos os p. de uma só vez. Una a cava restante até o final da gola.

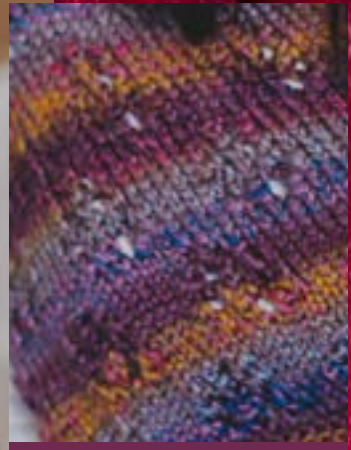
Criação – Rosangela Gonçalves para Coats Corrente
Execução – Mércia Maria Dias



Pequenos paêtes e textura delicada, proporcionam um brilho discreto e sofisticado ao visual. Aposte no Cisne Portland, para garantir esse resultado. Disponível em 8 cores.

Legenda





Beet
Aceita. Agrega.
Une.
Te reconecta
com seu lado
revolucionário.

A maior tendencia de 2020 é a criatividade,

ou seja, algo puramente humano. A cor Beet surge de uma análise de tendências consistente, esta feita pela SCAD – umas das principais escolas de design dos USA. Tons intensos trazem elegância à estação fria. E que tal a combinação deles?



Pelerine multicolor



Material:

- Fio Cisne Anncy (nov. 100 g): 4 nov. na cor 00980 (mescla);
- Ag. para tricô Corrente Milward nº 7;
- Ag. para costura Tapestry Corrente Milward nº 113;
- 3 botões com 3,5 cm.

Tensão do ponto: 10 x 10 cm = 11 p. X 15 carr. (medidos sobre o p. m.).

Abreviaturas e pontos empregados: p. – ponto(s), ag. – agulha(s), m. – meia, t. – tricô, carr. – carreira(s), rep. – repita, trab. – trabalhe, nov. – novelo(s), j. – junto(s), laç. – laçada, p. m. – direito em m., avesso em t., cordão de t. – direito e avesso em t., mate simples – tire 1 p. sem fazer em m., 1 m., derrube o p. sem fazer sobre o p. m..

P. fantasia – nº de p. múltiplo de 10 + 2 + 2 p. de borda. Acompanhe o respectivo diagrama.

Execução:

• Na ag. monte 46 p. e trab. 4 carr. em cordões de t. Continue trabalhando 2 p. de borda de cada lado em cordões de t. e os p. centrais em p. fantasia. A 113 cm desde o início, trab. 4 carr. em cordões de t., arremate todos os p. de uma só vez.

• Montagem e acabamento – dobre as pontas sobrepondo 20 cm como indicado no esquema e prenda com os botões.

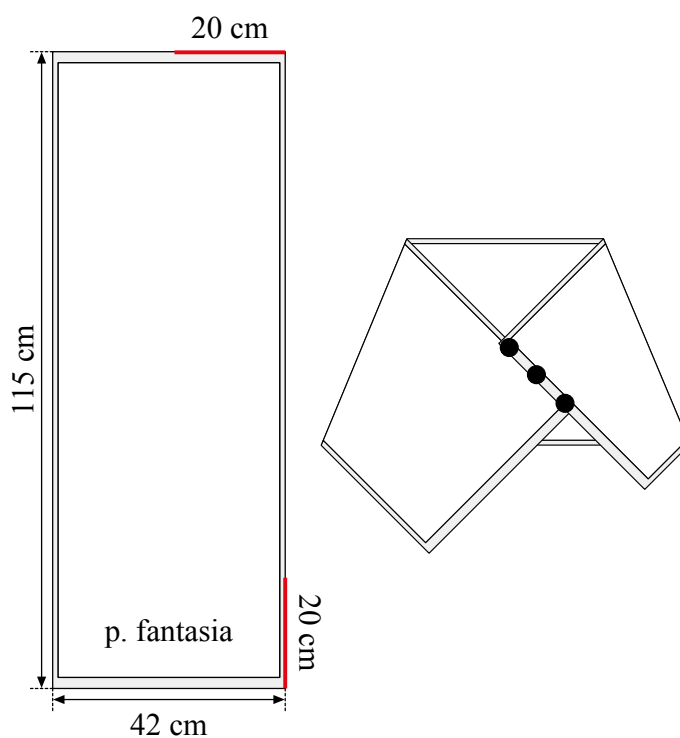
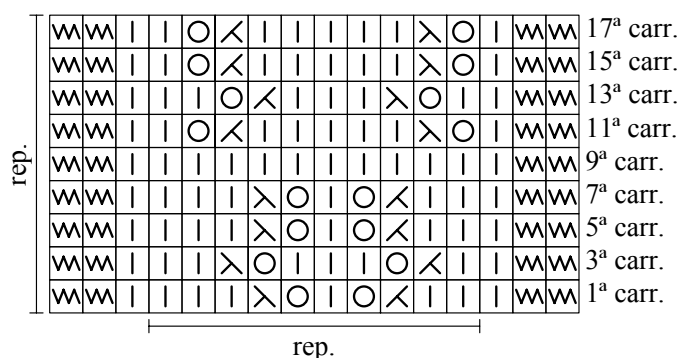
Criação – Rosangela Gonçalves para Coats Corrente
Execução – Zaira Viana Paro

Legenda

- m.
- 2 p. j. em m.
- mate simples
- laç.
- cordões de t. (direito e avesso em m.)

Nota: avesso em t.

P. fantasia





EFEITO MULTICOLOR

A trend Biophilia apareceu nos desfiles de moda pelo mundo lançando uma tendência que deve durar. O biophilia, em tradução livre é o amor (philia) à natureza (bio).





Casaqueto mescla colorida



Tamanho – 38

Material:

- Fio Cisne Oslo (nov. 100 g): 4 nov. na cor 00235 (mescla);
- Ag. para tricô Corrente Milward nº 4 e nº 5;
- Ag. para costura Tapestry Corrente Milward nº 118.

Tensão do ponto: 10 x 10 cm = 15 p. X 22 carr. (medidos sobre o p. m. com as ag. nº 5).

Abreviaturas e pontos empregados: p. – ponto(s), ag. – agulha(s), m. – meia, t. – tricô, carr. – carreira(s), rep. – repita, trab. – trabalhe, nov. – novelo(s), p. m. – direito em m., avesso em t., cordão de t. – direito e avesso em t.

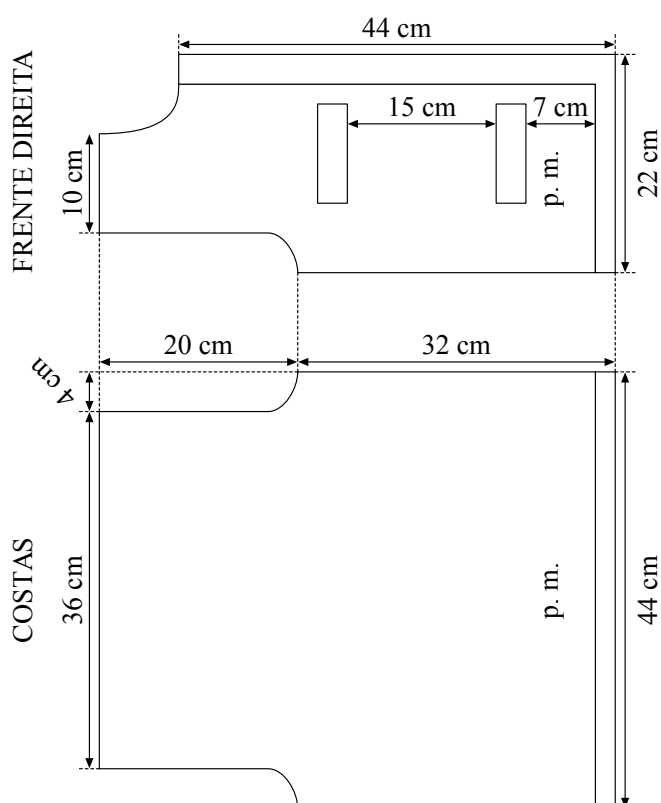
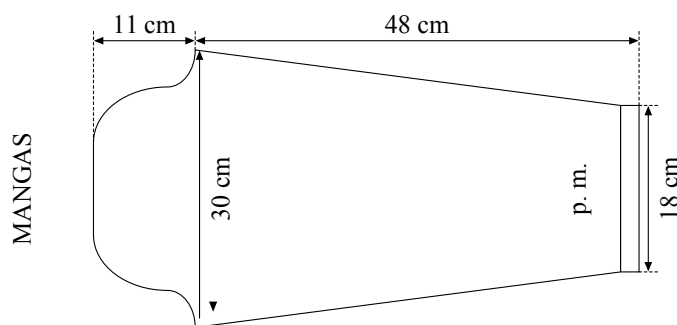
Execução:

- Costas – na ag. nº 5 monte 66 p. e trab. 8 carr. em cordões de t.. Continue o trabalho em p. m.. A 32 cm desde o início, para a formação das cavas, arremate nos 2 lados a cada 2 carr. 1 vez 3 p., 1 vez 2 p., 1 vez 1 p.. A 20 cm desde o início das cavas, arremate todos os p. de uma só vez.
- Frente direita – na ag. nº 5 monte 34 p. e trab. 8 carr. em cordões de t.. Continue trabalhando os 5 p. do lado direito em cordões de t. e 29 p. em p. m.. A 32 cm desde o início, para a formação da cava, arremate no lado esquerdo a cada 2 carr. 1 vez 3 p., 1 vez 2 p., 1 vez 1 p.. A 12 cm desde o início da cava, para a formação do decote, arremate no lado direito a cada 2 carr. 1 vez 5 p., 1 vez 3 p., 1 vez 2 p.. A 20 cm desde o início da cava, arremate todos os p. de uma só vez.
- Frente esquerda – trab. igual a frente direita invertendo os lados dos arremates.

- Mangas – na ag. nº 5 monte 28 p. e trab. 8 carr. em cordões de t.. Continue o trabalho em p. m. aumentando nos 2 lados a cada 10 carr. 10 vezes 1 p.. A 48 cm desde o início, para a formação do arredondado da cava, arremate nos 2 lados a cada 2 carr. 1 vez 3 p., 1 vez 2 p., 7 vezes 1 p., 1 vez 4 p., 1 vez 3 p., 1 vez 2 p.. Arremate todos os p. de uma só vez. Trab. a outra manga igual.
- Falsas lapelas – na ag. nº 4 monte 18 p. e trab. 8 carr. em cordões de t.. Arremate todos os p. de uma só vez. Faça 4 peças.

Montagem e acabamento – Una os ombros e as laterais, frentes e costas. Na ag. nº 5 levante 70 p. distribuídos uniformemente ao redor do decote e trab. 8 carr. em cordões de t.. Arremate todos os p. de uma só vez. Feche as mangas e pregue-as ao redor das cavas. Pregue as falsas lapelas.

Criação – Rosangela Gonçalves para Coats Corrente
Execução – Ivana Fiorotti



O nosso fio Cisne Oslo expressa a tendência em seus detalhes multicoloridos que trazem descontração e alegria aos trabalhos. São 6 cores para você brincar com a moda e surpreender.

Colors Trend



Expressando nossa ampla aceitação de cores, as combinações para o Outono/ Inverno 2020 sugerem uma sede de libertação e um desejo de perceber nossa própria identidade. Invista em criações únicas!



Vestido sem mangas color trend



Tamanho – 38

Material:

- Fio Cisne Dankan (nov. 100 g): 5 nov. na cor 00560 (mescla);
- Ag. para tricô Corrente Milward n° 4 ½, n° 5 e n° 5 ½;
- Ag. para costura Tapestry Corrente Milward n° 118.

Tensão do ponto: 10 x 10 cm = 15 p. X 21 carr. (medidos sobre o p. m. com as ag. n° 5).

Abreviaturas e pontos empregados: p. – ponto(s), ag. – agulha(s), m. – meia, t. – tricô, carr. – carreira(s), rep. – repita, trab. – trabalhe, nov. – novelo(s), j. – junto(s), laç. – laçada, p. de barra 1/1 – 1 m., 1 t., p. m. – direito em m., avesso em t., mate simples – tire 1 p. sem fazer em m., 1 m., derrube o p. sem fazer sobre o p. m..

P. fantasia 1 – n° de p. múltiplo de 4 p.. Acompanhe o respectivo diagrama.

P. fantasia 2 – n° par de p.. Acompanhe o respectivo diagrama.

P. fantasia 3 – sobre 9 p., acompanhe o respectivo diagrama.

Execução:

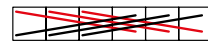
- Costas – na ag. n° 5 monte 90 p. e trab. 6 cm em p. fantasia 1. Continue o trabalho em p. fantasia 2 arrematando nos 2 lados a cada 8 carr. 14 vezes 1 p.. A 60 cm desde o início, para a formação das cavas, arremate nos 2 lados a cada 2 carr. 1 vez 3 p., 1 vez 2 p., 2 vezes 1 p.. A 20 cm desde o início, arremate todos os p. de uma só vez.
- Frente – na ag. n° 5 monte 90 p. e trab. 6 cm em p. fantasia 1, aumentando 3 p. distribuídos uniformemente durante a confecção da última carr.. Continue o trabalho distribuindo os p. da seguinte maneira: 36 p. fantasia 2, 6 p. fantasia 1, 9 p. fantasia 3, 6 p. fantasia 2, 36 p. fantasia 1. Trab. arrematando nos 2 lados a cada 8 carr. 14 vezes 1 p.. A 60 cm desde o início, para a formação das cavas, arremate nos 2 lados a cada 2 carr. 1 vez 3 p., 1 vez 2 p., 2 vezes 1 p.. A 10 cm desde o início das cavas, para a formação do decote, arremate os 11 p. centrais dividindo o trabalho em 2 partes e continue cada lado separadamente arrematando na beirada do decote a cada 2 carr. 1 vez 3 p., 1 vez 2 p., 2 vezes 1 p.. A 20 cm desde o início das cavas, arremate todos os p. de uma só vez. Trab. o outro lado igual.

Montagem e acabamento – una o ombro direito, frente e costas. Na ag. n° 4 ½ levante 86 p. distribuídos uniformemente ao redor do decote, do direito para o avesso, e trab. 4 cm em p. fantasia 2, mude para as ag. n° 5 e trab. mais 3 cm em p. fantasia 2, mude para as ag. 5 ½ e trab. mais 4 cm em p. fantasia 1. Arremate todos os p. de uma só vez. Una o ombro esquerdo deixando a gola aberta. Na ag. n° 4 ½ levante 84 p. distribuídos uniformemente ao redor da cava e trab. 5 carr. em p. de barra 1/1. Arremate todos os p. de uma só vez. Trab. a outra cava igual. Una as laterais, frente e costas.

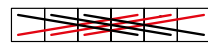
Criação – Rosangela Gonçalves para Coats Corrente
Execução – Ana Maria Araki

Legenda

- t.
- m.
- 2 p. j. em m.
- mate simples
- laç.

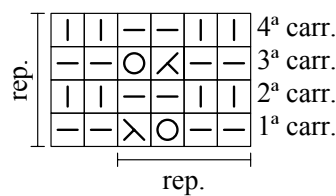


coloque 3 p. numa ag. auxiliar à espera atrás do trabalho, 3 m., trab. em m. os p. à espera da ag. auxiliar.

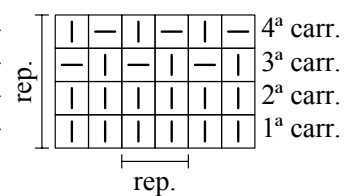


coloque 3 p. numa ag. auxiliar à espera na frente do trabalho, 3 m., trab. em m. os p. à espera da ag. auxiliar

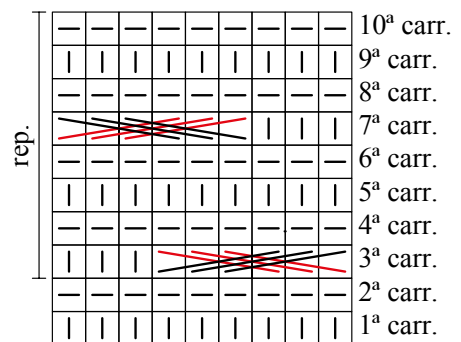
P. fantasia 1



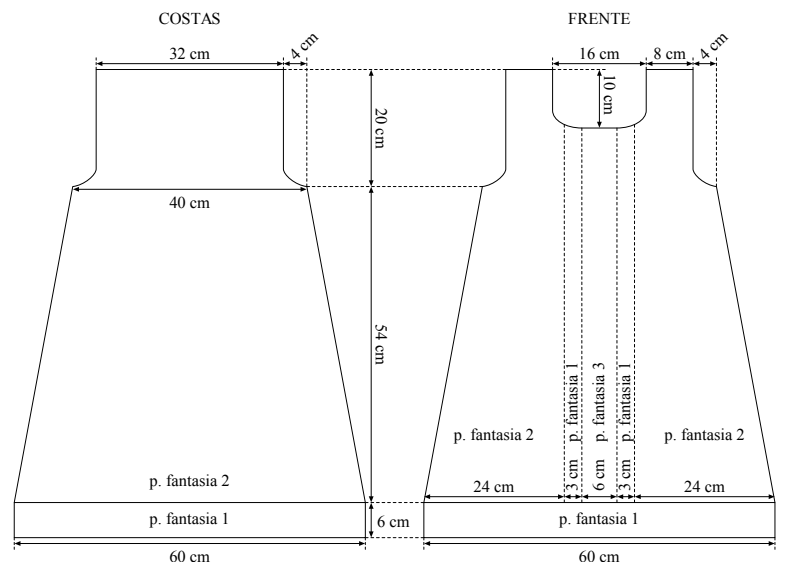
P. fantasia 2



P. fantasia 3



Fibras coloridas que se entrelaçam na torção criando um surpreendente efeito matizado. Divirta-se com as 7 combinações do Cisne Dankan.



Doce textura



Com a leveza da infância e a doçura do confeito multicolor de bolos, brigadeiros e cupcakes é que o fio Zurique se apresenta como uma opção divertida e graciosa. As referências a momentos nostálgicos e de boas memórias também estão em alta. Escolha sua cor e aproveite: A vida pode ser uma festa!



Invista nos efeitos do fio Cisne Zurique: um cabo com torção suave aliado a um detalhe muito chãrmoso e acabamento especial aostrabalhos (6 cores).



Blusa com flocos coloridos e tranças

Tamanho – 38

Material:

- Fio Cisne Zurique (nov. 100 g): 6 nov. na cor 00002 (branca);
- Ag. para tricô Corrente Milward n° 5 ½, n° 6, n° 7 e n° 8;
- Ag. para costura Tapestry Corrente Milward n° 113.

Tensão do ponto: 10 x 10 cm = 15 p. X 20 carr. (medidos sobre o p. m. com as ag. n° 6).

Abreviaturas e pontos empregados: p. – ponto(s), ag. – agulha(s), m. – meia, t. – tricô, carr. – carreira(s), rep. – repita, trab. – trabalhe, nov. – novelo(s), p. de barra 2/2 – 2 m., 2 t., p. m. – direito em m., avesso em t.

P. fantasia – n° de p. múltiplo de 18 p.. Acompanhe o respectivo diagrama.

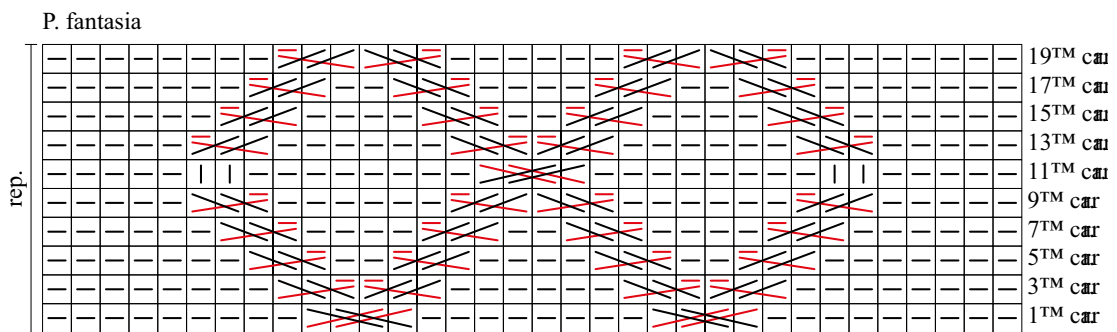
Execução:

- Costas – na ag. n° 5 ½ monte 78 p. e trab. 6 cm em p. de barra 2/2 arrematando 20 p. distribuídos uniformemente no decorrer da última carr. Mude para as ag. n° 6 e continue o trabalho em p. m. arrematando nos 2 lados para a modelagem, a cada 10 carr. 3 vezes 1 p., trab. 14 carr. e aumente nos 2 lados a cada 10 carr. 2 vezes 1 p.. A 43 cm desde o início, para a formação das cavas, arremate nos 2 lados a cada 2 carr. 1 vez 3 p., 1 vez 2 p.. A 17 cm desde o início, para a formação do decote, arremate os 18 p. centrais dividindo o trabalho em 2 partes e continue cada lado separadamente arrematando na beirada do decote 1 vez 2 p.. A 20 cm desde o início das cavas, arremate todos os p. de uma só vez. Trab. o outro lado igual.
- Frente – na ag. n° 5 ½ monte 78 p. e trab. 6 cm em p. de barra 2/2 arrematando 20 p. distribuídos uniformemente no decorrer da última carr. Mude para as ag. n° 6 e continue o trabalho em p. m. arrematando nos 2 lados para a modelagem, a cada 10 carr. 3 vezes 1 p., trab. 14 carr. e aumente nos 2 lados a cada 10 carr. 2 vezes 1 p.. A 43 cm desde o início, para a formação das cavas, arremate nos 2 lados a cada 2 carr. 1 vez 3 p., 1 vez 2 p.. A 14 cm desde o início, para a formação do decote, arremate os 12 p. centrais dividindo o trabalho em 2 partes e continue cada lado separadamente arrematando na beirada do decote a cada 2 carr. 1 vez 3 p., 2 vezes 2 p.. A 20 cm desde o início das cavas, arremate todos os p. de uma só vez. Trab. o outro lado igual.
- Mangas – na ag. n° 5 ½ monte 34 p. e trab. 6 cm em p. de barra 2/2. Mude para as ag. n° 6 continue o trabalho em p. m. aumentando nos 2 lados a cada 10 carr. 8 vezes 1 p.. A 48 cm desde o início, para a formação do arredondado da cava, arremate nos 2 lados a cada 2 carr. 1 vez 3 p., 9 vezes 2 p.. Arremate todos os p. de uma só vez. Trab. a outra manga igual.

2/2 arrematando 16 p. distribuídos uniformemente no decorrer da última carr. Mude para as ag. n° 6 e continue o trabalho distribuindo os p. da seguinte maneira: 14 p. m., 34 p. fantasia, 14 p. m.. Trab. arrematando nos 2 lados para a modelagem, a cada 10 carr. 3 vezes 1 p., trab. 14 carr. e aumente nos 2 lados a cada 10 carr. 2 vezes 1 p.. A 43 cm desde o início, para a formação das cavas, arremate nos 2 lados a cada 2 carr. 1 vez 3 p., 1 vez 2 p.. A 14 cm desde o início, para a formação do decote, arremate os 12 p. centrais dividindo o trabalho em 2 partes e continue cada lado separadamente arrematando na beirada do decote a cada 2 carr. 1 vez 3 p., 2 vezes 2 p.. A 20 cm desde o início das cavas, arremate todos os p. de uma só vez. Trab. o outro lado igual.

Montagem e acabamento – una um dos ombros e as laterais, frente e costas. Na ag. n° 6 levante 60 p., do direito para o avesso, distribuídos uniformemente ao redor do decote e trab. 12 carr. em p. m., mude para as ag. n° 7 e trab. mais 6 carr., mude para as ag. n° 8 e trab. até atingir 18 cm desde o início. Arremate todos os p. de uma só vez. Una o ombro restante até o final do acabamento da gola. Feche as mangas e pregue-as ao redor das cavas.

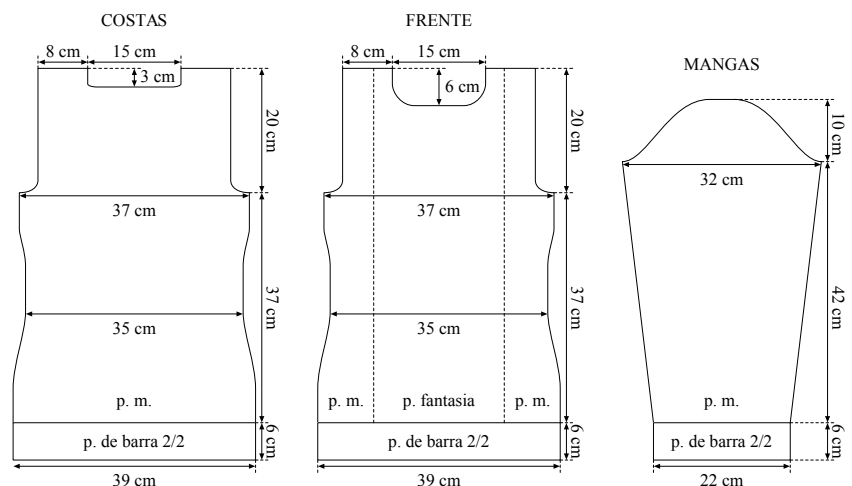
Criação – Rosângela Gonçalves para Coats Corrente
Execução – Rosângela S. L. Campiotti



Legenda

- t.
- m.
- coloque 2 p. numa ag. auxiliar à espera atrás do trabalho, 2 m., trab. em m. os p. à espera da ag. auxiliar r
- coloque 2 p. numa ag. auxiliar à espera na frente do trabalho, 2 m., trab. em m. os p. à espera da ag. auxiliar r
- coloque 1 p. numa ag. auxiliar à espera atrás do trabalho, 2 m., trab. em t. o p. à espera da ag. auxiliar r
- coloque 2 p. numa ag. auxiliar à espera na frente do trabalho, 1 t., trab. em m. os p. à espera da ag. auxiliar r

Nota: nas carr. par es, trab. acompanhando os p. d a ag., m. sobr e m., e t. sobr e t.





COMBINAÇÃO PERFEITA



Os detalhes metalizados tornam as peças mais modernas e luxuosas com o nosso queridinho fio Cisne Bursa. Encontre a sua cor entre as 8 disponíveis.





BURSA

Blusa sofisticada trançada



Tamanho – 38

Material:

- Fio Cisne Bursa (nov. 100 g): 6 nov. na cor: 00969 (rosé);
- Ag. para tricô Corrente Milward nº 7;
- Ag. para costura Tapestry Corrente Milward nº 113.

Tensão do ponto: 10 x 10 cm = 13 p. X 16 carr. (medidos sobre o p. m.).

Abreviaturas e pontos empregados: p. – ponto(s), ag. – agulha(s), m. – meia, m. torcido – m. pegando o fio de trás da laçada da ag., t. – tricô, carr. – carreira(s), rep. – repita, trab. – trabalhe, nov. – novelo(s), p. de barra 2/2 – 2 m., 2 t., p. m. – direito em m., avesso em t., p. t. – direito em t., avesso em m., 2 p. m. cruzados à esquerda - coloque 2 p. numa ag. auxiliar à espera na frente do trabalho, 2 m., trab. em m. os p. à espera da ag. auxiliar, 3 p. m. cruzados à esquerda - coloque 3 p. numa ag. auxiliar à espera na frente do trabalho, 3 m., trab. em m. os p. à espera da ag. auxiliar, 3 p. m. cruzados à direita - coloque 3 p. numa ag. auxiliar à espera atrás do trabalho, 3 m., trab. em m. os p. à espera da ag. auxiliar.

Motivo de trança 1 – Acompanhe o respectivo diagrama.

Motivo de trança 2 – Acompanhe o respectivo diagrama.

Execução:

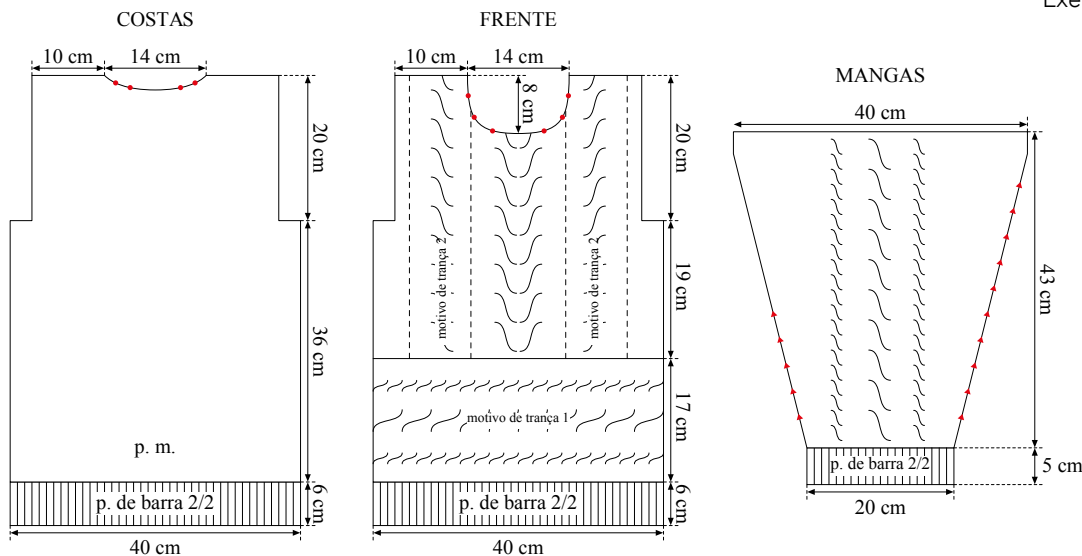
• Costas – Na ag. monte 52 p. e trab. em p. de barra 2/2. A 6 cm desde o início, continue o trabalho em p.m.. A 42 cm desde o início, para a formação das cavas, arremate nos 2 lados 1 vez 4 p.. A 60 cm desde o início, para a formação do decote arremate os 8 p. centrais dividindo o trabalho em 2 partes e continue cada lado separadamente arrematando na beirada do decote 1 vez 4 p.. A 62 cm desde o início, arremate todos os p. de uma só vez. Trab. o outro lado igual.

• Frente – Na ag. monte 58 p. e trab. em p. de barra 2/2. A 6 cm desde o início, coloque os p. à espera numa ag. auxiliar. Na ag. monte 28 p. e trab. em motivo de trança 1. A 40 cm desde o início, arremate todos os p. de uma só vez. Una o barrado de tranças à barra que está à espera com p. invisíveis. No outro lado do barrado de tranças, levante 60 p. distribuídos uniformemente e trab. os p. distribuídos da seguinte maneira: 4 p. em p. m., 20 p. em motivo de trança 2, 6 p. m. cruzados à direita, 6 p. m. cruzados à esquerda, 20 p. em motivo de trança 2, 4 p. em p. m.. A 42 cm desde o início, para a formação das cavas, arremate nos 2 lados 1 vez 4 p.. A 54 cm desde o início, para a formação do decote arremate os 10 p. centrais dividindo o trabalho em 2 partes e continue cada lado separadamente arrematando na beirada do decote a cada 2 carr. 1 vez 3 p., 1 vez 2 p., 1 vez 1 p.. A 62 cm desde o início, arremate todos os p. de uma só vez. Trab. o outro lado igual.

• Mangas – Na ag. monte 28 p. e trab. em p. de barra 2/2. A 5 cm desde o início, continue o trabalho distribuindo os p. da seguinte maneira: 1 p. m., 3 p. t., 2 p. m. cruzados à esquerda, 3 p. t., 6 p. m. cruzados à esquerda, 3 p. t., 4 p. m. cruzados à direita, 3 p. t., 1 p. m.. Trab. aumentando nos 2 lados a cada 8 carr. 10 vezes 1 p., trab. os p. aumentados em p. m.. A 48 cm desde o início, arremate todos os p. de uma só vez. Trab. a outra manga igual.

• Montagem e acabamento – Una um dos ombros e as laterais, frente e costas. Na ag. levante 64 p. distribuídos uniformemente ao redor do decote e trab. 5 carr. em p. de barra 2/2. Arremate todos os p. de uma só vez. Una o ombro restante até o final do acabamento do decote. Feche as mangas e pregue-as ao redor das cavas.

Criação – Renata Vegliane para Coats Corrente
Execução – Zuleica Sani



Legenda

— t.

| m.

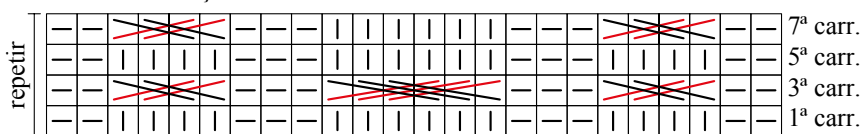
∩ m. torcido

⌘ 2 p. m. cruzados à esquerda

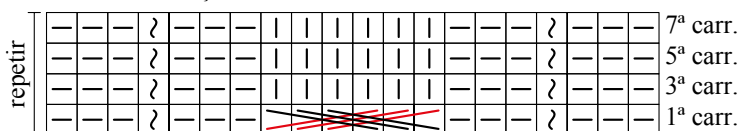
⌘ 3 p. m. cruzados à esquerda

Nota: nas carr. pares, trab. acompanhando os p. da ag., m. sobre m., e t. sobre t., e as laçadas em t..

Motivo de trança 1



Motivo de trança 2



Nobreza & Leveza



No fio Cisne Genebra a criação também ficou perfeita. A nobreza em um fio diferenciado com moñair em sua composição. Toque aveludado e leve torção, garantindo leveza nas peças tricotadas (são 10 cores para você escolher).

**COR TENDÊNCIA:
O CASSIS**
é uma fusão de duas
cores que causaram
grande impacto
nos últimos anos: o
Millennial Pink e o
Ultraviolet.





Blusa clássica Cassis



Tamanho – 38

Material:

- Fio Cisne Genebra (nov. 100 g): 7 nov. na cor 00049 (rosa);
- Ag. para tricô Corrente Milward nº 8;
- Ag. para costura Tapestry Corrente Milward nº 113.

Tensão do ponto: 10 x 10 cm = 13 p. X 16 carr. (medidos sobre o p. m.).

Abreviaturas e pontos empregados: p. – ponto(s), ag. – agulha(s), m. – meia, t. – tricô, carr. – carreira(s), rep. – repita, trab. – trabalhe, nov. – novelo(s), j. – junto(s), laç. – laçada, p. de barra 1/1 – 1 m., 1 t., p. m. – direito em m., avesso em t., mate simples – tire 1 p. sem fazer em m., 1 m., derrube o p. sem fazer sobre o p. m..

P. fantasia – nº de p. múltiplo de 14 + 1 p.. Acompanhe o respectivo diagrama.

Acabamento italiano – quando atingir a altura do acabamento, trab. com *1 m., tire 1 p. sem fazer em t.*, rep. de * a * até o final da carr., na carr. seguinte trab. *o p. sem fazer em m., 1 t.*, rep. de * a * até o final da carr.. Corte o lio bem comprido para costurar os p.. Com a ag. Tapestry, costure pegando os p. em m. pela frente e os p. em t. pegando pela frente como se fosse trabalhar um m..

Execução:

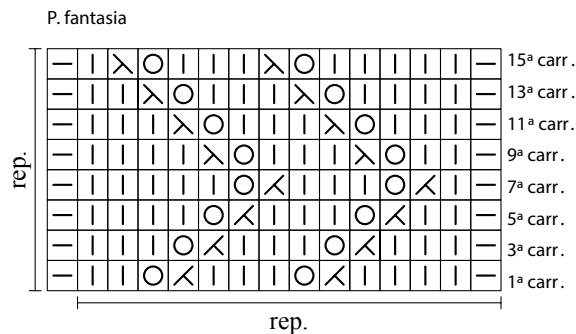
- Costas – na ag. monte 57 p. e trab. 5 cm em p. de barra 1/1. Continue o trabalho em p. m.. A 54 cm desde o início, para a formação do decote, arremate os 17 p. centrais dividindo o trabalho em 2 partes e continue cada lado separadamente arrematando na beirada do decote 1 vez 2 p.. A 57 cm desde o início, arremate todos os p. de uma só vez. Trab. o outro lado igual.
- Frente – na ag. monte 57 p. e trab. 5 cm em p. de barra 1/1.

Continue o trabalho em p. fantasia. A 50 cm desde o início, para a formação do decote, arremate os 9 p. centrais dividindo o trabalho em 2 partes e continue cada lado separadamente arrematando na beirada do decote a cada 2 carr. 1 vez 3 p., 1 vez 2 p., 1 vez 1 p.. A 57 cm desde o início das cavas, arremate todos os p. de uma só vez. Trab. o outro lado igual.

• Mangas – na ag. monte 27 p. e trab. 6 cm em p. de barra 1/1. Continue o trabalho distribuindo os p. da seguinte maneira: 6 p. m., 15 p. fantasia, 6 p. m.. Trab. aumentando nos 2 lados a cada 6 carr. 7 vezes 1 p.. A 50 cm desde o início, arremate todos os p. de uma só vez. Trab. a outra manga igual.

Montagem e acabamento – una um dos ombros e as laterais deixando 18 cm abertos de cada lado para as cavas, frente e costas. Na ag. levante 66 p. distribuídos uniformemente ao redor do decote e trab. 4 cm em p. de barra 1/1. Arremate com acabamento italiano todos os p. de uma só vez. Una o ombro restante até o final do acabamento do decote. Feche as mangas e pregue-as ao redor das cavas.

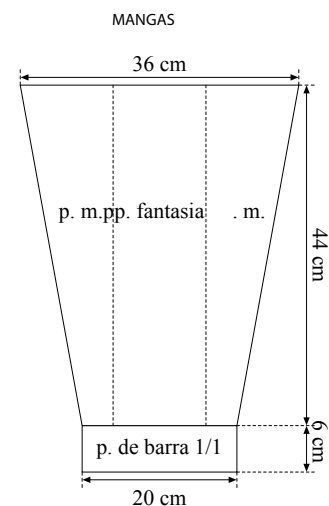
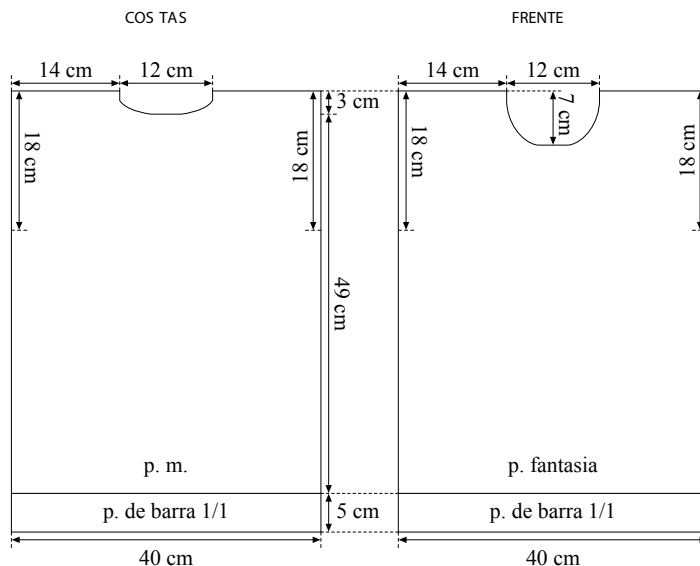
Criação – Rosângela Gonçalves
para Coats Corrente
Execução – Suzete Lemos



Legenda

- ☐ t.
- ☐ m.
- ⋈ 2 p. j. em m.
- ⊗ mate simples
- laç.

Nota: nas carr. pares, trab. acompanhando os p. da ag., m. sobre m., e t. sobre t., e as laçadas em t..



Mescla Delicada

Agradável aos olhos e com ar levinho para os compromissos do dia a dia. Com as criações Cisne Helsinque rendem por sua espessura mais grossa e sua trama de fio multicolorido garante um toque alegre as peças tricotadas. Disponível em 7 cores.





Jaqueta com detalhes nos bolsos

Tamanho – 38

Material:

- Fio Cisne Helsinque (nov. 100 g): 8 nov. na cor 0000B (branca);
- Ag. para tricô Corrente Milward nº 5 e nº 5 ½;
- Ag. para costura Tapestry Corrente Milward nº 113;
- Linha Drima para as costuras;
- 2 zíperes Opti ref. M30 fixos, na cor pink com 8 cm;
- 3 botões vermelhos com 2,5 cm;
- 6 colchetes de pressão médios.

Tensão do ponto: 10 x 10 cm = 17 p. X 23 carr. (medidos sobre o p. m.).

Abreviaturas e pontos empregados: p. – ponto(s), ag. – agulha(s), m. – meia, t. – tricô, carr. – carreira(s), rep. – repita, trab. – trabalhe, nov. – novelo(s), j. – junto(s), p. de barra 2/2 – 2 m., 2 t., cordão de t. – direito e avesso em t.; p. m. – direito em m., avesso em t., p. arroz – em um nº par de p. trab. todas as carr. com *1 m., 1 t.*, rep. de * a *..

Execução:

- Costas – na ag. nº 5 ½ monte 74 p. e trab. 2 cm em p. de barra 2/2. Continue o trabalho em p. m. arrematando nos 2 lados a cada 10 carr., para a modelagem, 2 vezes 2 p., trab. 20 carr. e aumente nos 2 lados 1 vez 1 p.. A 28 cm desde o início, para a formação das cavas, arremate nos 2 lados a cada 2 carr. 3 vezes 2 p., 1 vez 1 p.. A 20 cm desde o início, arremate todos os p. de uma só vez.
- Frente direita – na ag. nº 5 ½ monte 56 p. e trab. 2 cm em p. de barra 2/2. Continue o trabalhando os 2 p. do lado direito em cordões de t. e os p. restantes em p. m.. Trab. arrematando no lado esquerdo a cada 10 carr., para a modelagem, 2 vezes 2 p., trab. 20 carr. e aumente no lado esquerdo 1 vez 1 p.. A 12 cm desde o início, para a abertura do bolso, trab. 2 cordões de t., 32 p. m. e 2 cordões de t. por 8 cm e coloque os p. à espera numa ag. auxiliar. Retome os p. que ficaram à espera e trab. 2 cordões de t. e os p. restantes em p. m. por 8 cm. Retome todos os p. e continue o trabalho como no início. A 20 cm desde o início, para a formação

da gola, em cada carr., trab. os p. do lado direito substituindo 5 vezes 1 p. e 14 vezes 2 p. por p. arroz. A 28 cm desde o início, para a formação da cava, arremate no lado esquerdo a cada 2 carr. 3 vezes 2 p., 1 vez 1 p.. A 20 cm desde o início, arremate todos os p. de uma só vez.

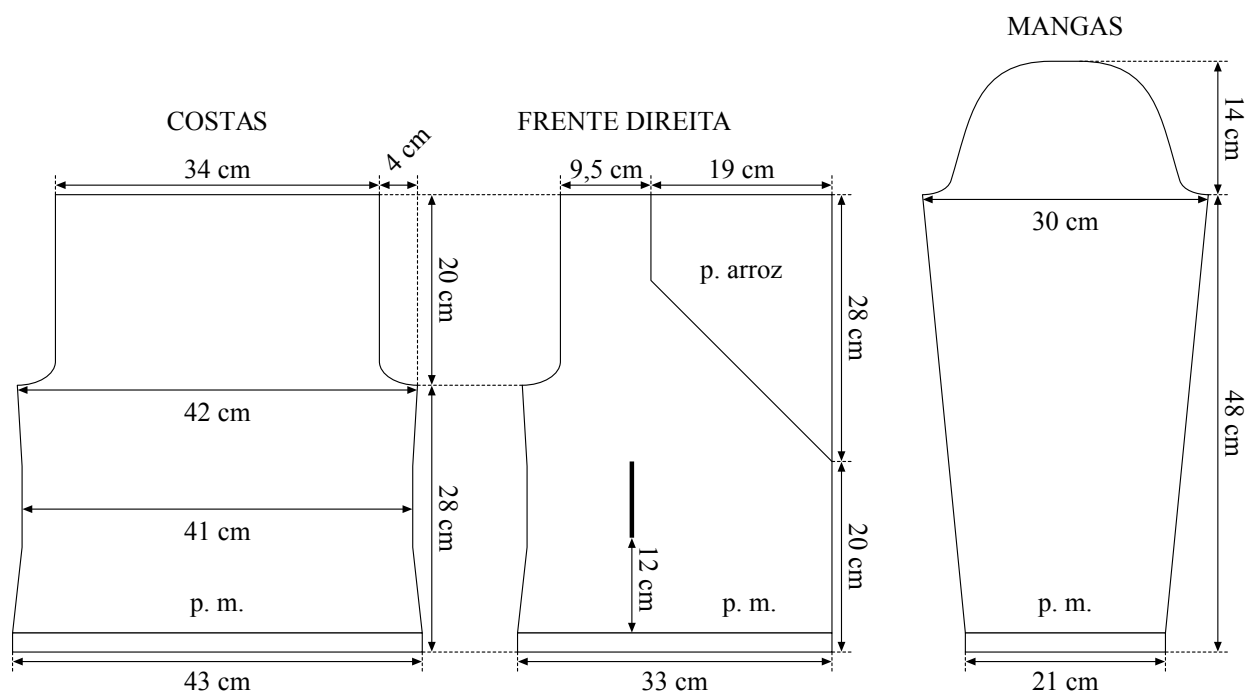
• Frente esquerda – Trab. igual a frente direita invertendo os lados dos arremates, dos aumentos, da formação do bolso e da gola.

• Mangas – na ag. nº 5 ½ monte 36 p. e trab. 2 cm em p. de barra 2/2. Continue o trabalho em p. m. aumentando nos 2 lados a cada 12 carr. 8 vezes 1 p.. A 48 cm desde o início, para a formação do arredondado da cava, arremate nos 2 lados a cada 2 carr. 2 vezes 2 p., 12 vezes 1 p., 1 vez 2 p., 1 vez 3 p.. Arremate todos os p. de uma só vez. Trab. a outra manga igual.

Montagem e acabamento – una os ombros e as laterais, frentes e costas. Feche as mangas e pregue-as ao redor das cavas. Pregue os zíperes nas aberturas das frentes. Pregue os botões distribuídos uniformemente na frente direita. Pregue 3 colchetes de pressão no avesso da frente direita, atrás dos botões e os 3 colchetes restantes na beirada da frente esquerda.

• Gola – marque 8 cm na borda dos p. arroz das 2 frentes a partir da costura dos ombros. Na ag. nº 5 levante 48 p. distribuídos uniformemente no decote entre as marcações e trab. em p. arroz, distribuindo aumentos no decorrer das carr. do seguinte modo: na 2ª carr. 12 p.; na 4ª carr. 12 p.; na 6ª carr. 12 p. (total 84 p.). A 5 cm desde o início, mude para a ag. nº 5 ½. A 12 cm desde o início, arremate todos os p. de uma só vez.

Criação – Rosangela Gonçalves para Coats Corrente
Execução – Mércia Maria Dias



UTILITÁRIO DEGRADÊ



TESTAR: coletes folgados e com diversos bolsos em coleções para a temporada dos festivais.





Colete tons azul em crochê



Tamanho – 38

Material:

- Fio Cisne Dublin (nov. 100 g): 4 nov. na cor 01210 (azul);
- Ag. para crochê em aço niquelado Corrente Milward com 3,5 mm;
- 2 botões bege com 3,5 cm;
- Papel Craft;
- Lápis;
- Tesoura.

Abreviaturas e pontos empregados: p. – ponto(s), ag. – agulha(s), carr. – carreira(s), rep. – repita, trab. – trabalhe, nov. – novelo(s), corr. – correntinha, p.bx. – p. baixíssimo, p.b. – p. baixo, p.a. – p. alto, picô – 3 corr., 1 p.bx. laçando a 1ª corr..

P. fantasia – acompanhe o respectivo diagrama.

Acabamento – acompanhe o respectivo diagrama.

Execução:

- Corte um molde para as costas e um molde para a frente no papel craft com as medidas indicadas no esquema para acompanhar a modelagem durante a confecção.
- Costas – Comece pela barra, faça 92 corr., mais 3 corr. para subir a carr. e trab. ao redor em p. fantasia acompanhando o molde.
- Frontes direita e esquerda – Comece pela barra, faça 47 corr., mais 3 corr. para subir a carr. e trab. p. fantasia acompanhando o molde.

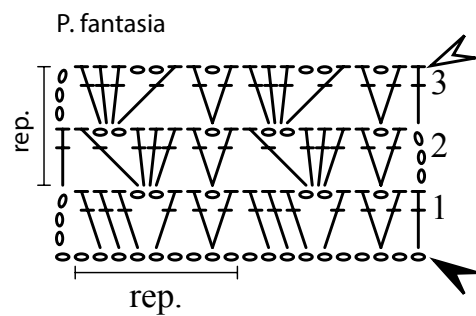
Montagem e acabamento:

- una os ombros e as laterais, frentes e costas.
- Trab. o acabamento ao redor do colete e cavas.
- Pregue os botões.

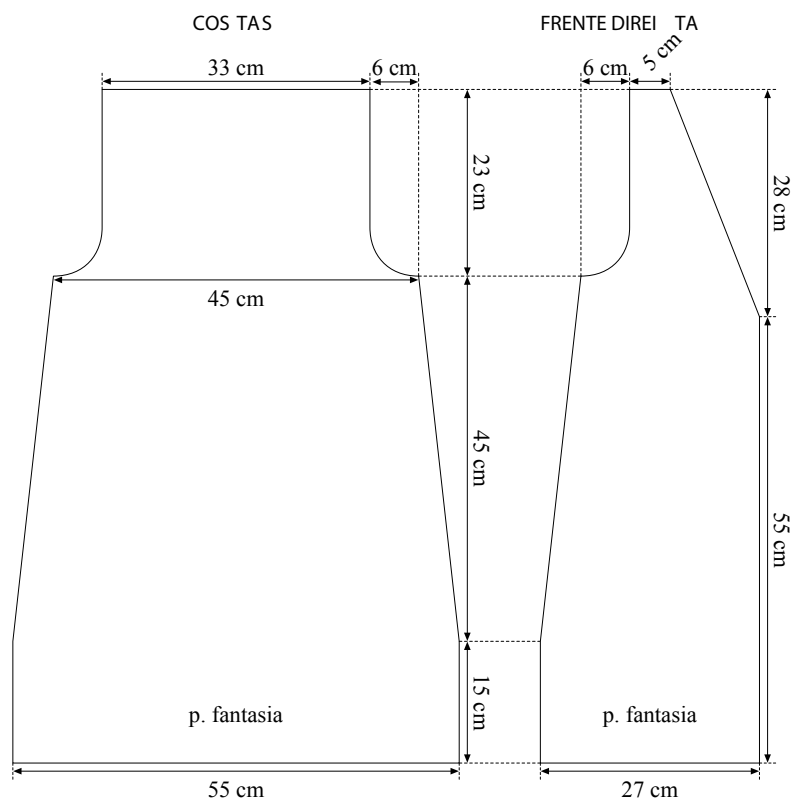
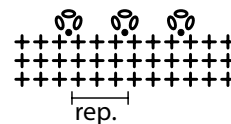
Criação – Rosangela Gonçalves para Coats Corrente
 Execução – Maria Aparecida Oliveira Dourado Luz

Legenda

- - corr.
- - p.bx.
- + - p.b.
- | - p.a.
- ⊕ - picô
- - início
- - final



Acabamento o





RECEITAS & TENDÊNCIAS

Por quase dois séculos, gerações de pessoas em todo o mundo, procuram a Coats pela qualidade e inovação em produtos. Se a sua paixão é costura, crochê, tricô, bordado ou artesanato, a criatividade começa aqui. Somos a empresa nº 1 em produtos de costura e crafts da América e a maior empresa de fabricação têxteis do mundo, com produtos vendidos em mais de 150 países.

Fale conosco:
DDG – Ligação gratuita: 0800-702-1310
De segunda à sexta-feira (exceto feriados), das 8:00 às 17:00 horas
E-mail: linhas.consumo@coats.com



COATS

Siga-nos nas redes sociais e fique por dentro de todas as novidades:



[coatscorrente](#)

www.coatscrafts.com