

**Material:** 1 novelo Círculo Prisma, 1 par agulhas para tricô Círculo 5 mm.

**Pontos utilizados:** ponto meia (m); ponto tricô(t); laçada (laç); 2 pontos juntos em meia (2 p.j.m.).

**Execução:** Monte 3 pontos nas agulhas e trabalhe:

1ª carr: 1 t, 1 m, 1 t.

2ª e todas as carr pares (avesso): em tricô.

3ª carr: 1 t, 1 laç, 1 m, 1 laç, 1 t.

5ª carr: 2 t, 1 laç, 1 m, 1 laç, 2 t.

7ª carr: 3 t, 1 laç, 1 m, 1 laç, 3 t.

9ª carr: 4 t, 1 laç, 1 m, 1 laç, 4 t.

11ª carr: 5 t, 1 laç, 1 m, 1 laç, 5 t.

13ª carr: 5 t, 1 laç, 3 m, 1 laç, 5 t.

15ª carr: 5 t, 1 laç, 2 p.j.m., 1 laç, 1 m, 1 laç, 2 p.j.m., 1 laç, 5 t.

17ª carr: 5 t, 1 laç, 2 p.j.m., 1 laç, 3 m, 1 laç, 2 p.j.m., 1 laç, 5 t.

19ª carr: 5 t, (1 laç, 2 p.j.m.) 2 vezes; 1 laç, 1 m, (1 laç, 2 p.j.m.) 2 vezes; 1 laç, 5 t.

21ª carr: 5 t, (1 laç, 2 p.j.m.) 2 vezes; 1 laç, 3 m, (1 laç, 2 p.j.m.) 2 vezes; 1 laç, 5 t.

23ª carr: 5 t, (1 laç, 2 p.j.m.) 3 vezes; 1 laç, 1 m, (1 laç, 2 p.j.m.) 3 vezes; 1 laç, 5 t.

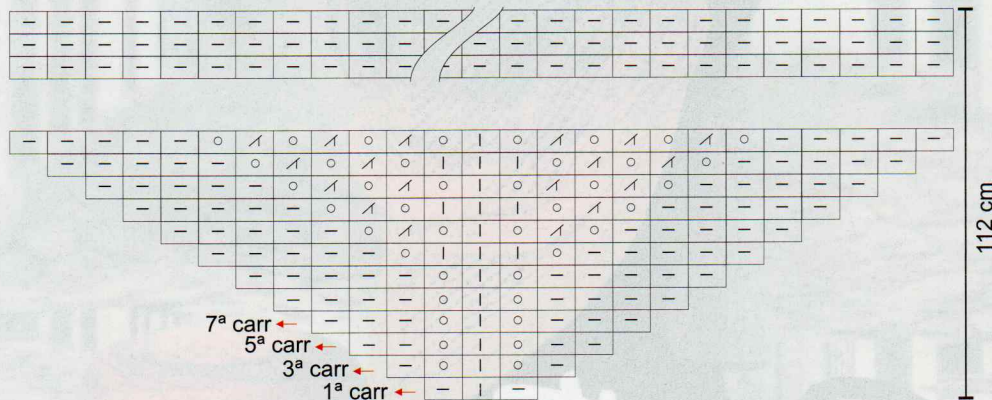
25ª carr: 5 t, (1 laç, 2 p.j.m.) 3 vezes; 1 laç, 3 m, (1 laç, 2 p.j.m.) 3 vezes; 1 laç, 5 t.

27ª carr: 5 t, (1 laç, 2 p.j.m.) 4 vezes; 1 laç, 1 m, (1 laç, 2 p.j.m.) 4 vezes; 1 laç, 5 t.

29ª carr: 5 t, (1 laç, 2 p.j.m.) 4 vezes; 1 laç, 3 m, (1 laç, 2 p.j.m.) 4 vezes; 1 laç, 5 t.

Continue aumentando em todas as carr do direito até atingir 110 cm de altura.

Faça 6 carr em tricô e arremate todos os pontos.



**Legenda**

- | ponto meia
- o laçada
- ponto tricô
- / 2 pontos juntos em meia

**CÍRCULO**

www.circulo.com.br